

À des fins de recherche uniquement

Anticorps Polyclonal de lapin anti-PPP3CC



Numéro de catalogue: 19653-1-AP

1 Publications

Informations de base

Numéro de catalogue:

19653-1-AP

Taille:

150ul , Concentration: 400 µg/ml by Nanodrop and 313 µg/ml by Bradford method using BSA as the standard;

Hôte:

Lapin

Isotype:

IgG

Immunogen Catalog Number:

AG7619

Numéro d'acquisition GenBank:

BC004864

Identification du gène (NCBI):

5533

Nom complet:

protein phosphatase 3 (formerly 2B), catalytic subunit, gamma isoform

MW calculé

57 kDa

MW observés:

57 kDa

Méthode de purification:

Purification par affinité contre l'antigène

Dilutions recommandées:

WB 1:500-1:2000

Applications

Applications testées:

WB, ELISA

Demandes citées:

WB

Spécificité de l'espèce:

Humain, souris

Espèces citées:

souris

Contrôles positifs:

WB : tissu testiculaire de souris, cellules Jurkat, cellules MCF-7, tissu cérébral de souris, tissu de muscle squelettique de souris, tissu testiculaire humain

Informations générales

Publications notables

Autrice	Pubmed ID	Journal	Application
Souvik Dey	31914663	FASEB J	WB

Stockage

Stockage:

Stocker à -20°C. Stable pendant un an après l'expédition.

Tampon de stockage:

PBS avec azoture de sodium à 0,02 % et glycérol à 50 % pH 7,3

L'aliquotage n'est pas nécessaire pour le stockage à -20C

*** Les 20ul contiennent 0,1% de BSA.

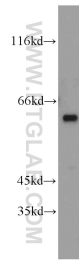
For technical support and original validation data for this product please contact:

T: 1 (888) 4PTGLAB (1-888-478-4522) (toll free in USA), or 1(312) 455-8498 (outside USA)

E: proteintech@ptglab.com
W: ptglab.com

This product is exclusively available under Proteintech Group brand and is not available to purchase from any other manufacturer.

Données de validation sélectionnées



mouse testis tissue were subjected to SDS PAGE followed by western blot with 19653-1-AP (PPP3CC antibody) at dilution of 1:500 incubated at room temperature for 1.5 hours.