

À des fins de recherche uniquement

Anticorps Polyclonal de lapin anti-FOXL2-Specific



Numéro de catalogue: 19672-1-AP

Phare

7 Publications

Informations de base

Numéro de catalogue:
19672-1-AP

Taille:
150ul, Concentration: 260 µg/ml by Nanodrop and 233 µg/ml by Bradford method using BSA as the standard;

Hôte:
Lapin

Isotype:
IgG

Numéro d'acquisition GenBank:
NM_023067

Identification du gène (NCBI):
668

Nom complet:
forkhead box L2

MW calculé
39 kDa

MW observés:
49 kDa

Méthode de purification:
Purification par affinité contre l'antigène

Dilutions recommandées:
WB 1:500-1:2000

Applications

Applications testées:
WB, ELISA

Demandes citées:
IF, IHC, WB

Spécificité de l'espèce:
Humain, rat, souris

Espèces citées:
Humain, poulet, rat, souris

Contrôles positifs:

WB : tissu ovarien de souris, tissu ovarien de rat

Informations générales

FOXL2 is probable a transcriptional regulator. It is required to maintain the female phenotype throughout adulthood, and may provide clues to female infertility. Defects in FOXL2 are a cause of blepharophimosis, ptosis, and epicanthus inversus syndrome (BPES) Defects in FOXL2 are a cause of premature ovarian failure type 3 (POF3). This antibody is specific to the C-term of FOXL2.

Publications notables

Autrice	Pubmed ID	Journal	Application
Xian Zhang	34600579	Chin Med	IF
Siwen Zhang	33712079	Stem Cell Res Ther	IF,IHC
Jiaqiang Dong	28119367	Clin Cancer Res	WB,IHC

Stockage

Stockage:

Stocker à -20°C. Stable pendant un an après l'expédition.

Tampon de stockage:

PBS avec azoture de sodium à 0,02 % et glycérol à 50 % pH 7,3

L'aliquotage n'est pas nécessaire pour le stockage à -20C

*** Les 20ul contiennent 0,1% de BSA.

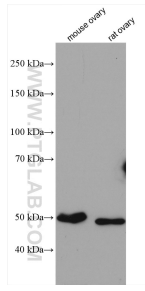
For technical support and original validation data for this product please contact:

T: 1 (888) 4PTGLAB (1-888-478-4522) (toll free in USA), or 1(312) 455-8498 (outside USA)

E: proteintech@ptglab.com
W: ptglab.com

This product is exclusively available under Proteintech Group brand and is not available to purchase from any other manufacturer.

Données de validation sélectionnées



Various lysates were subjected to SDS PAGE followed by western blot with 19672-1-AP (FOXL2-Specific antibody) at dilution of 1:1000 incubated at room temperature for 1.5 hours.