

À des fins de recherche uniquement

Anticorps Polyclonal de lapin anti-HSPG2-Specific



Numéro de catalogue: 19675-1-AP

1 Publications

Informations de base

Numéro de catalogue:
19675-1-AP

Taille:
150ul , Concentration: 300 µg/ml by
Nanodrop;

Hôte:
Lapin

Isotype:
IgG

Numéro d'acquisition GenBank:
NM_005529

Identification du gène (NCBI):
3339

Nom complet:
heparan sulfate proteoglycan 2

MW calculé
469 kDa

MW observés:
469 kDa

Méthode de purification:
Purification par affinité contre
l'antigène

Dilutions recommandées:
WB 1:500-1:2000

Applications

Applications testées:
WB, ELISA

Demandes citées:
WB

Spécificité de l'espèce:
Humain, rat, souris

Espèces citées:
Humain

Contrôles positifs:

WB : cellules COLO 320,

Informations générales

HSPG2, also named as PLC and HSPG, is an integral component of basement membranes. It is responsible for the fixed negative electrostatic charge and is involved in the charge-selective ultrafiltration properties. It serves as an attachment substrate for cells. Defects in HSPG2 are the cause of Schwartz-Jampel syndrome (SJS1). Defects in HSPG2 are the cause of dyssegmental dysplasia Silverman-Handmaker type (DDSH). The antibody is specific to HSPG2.

Publications notables

Autrice	Pubmed ID	Journal	Application
Aixue Huang	26157350	Int J Biol Sci	WB

Stockage

Stockage:

Stocker à -20°C. Stable pendant un an après l'expédition.

Tampon de stockage:

PBS avec azoture de sodium à 0,02 % et glycérol à 50 % pH 7,3

L'aliquotage n'est pas nécessaire pour le stockage à -20C

*** Les 20ul contiennent 0,1% de BSA.

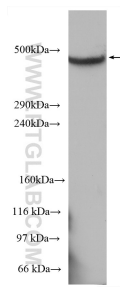
For technical support and original validation data for this product please contact:

T: 1 (888) 4PTGLAB (1-888-478-4522) (toll free
in USA), or 1(312) 455-8498 (outside USA)

E: proteintech@ptglab.com
W: ptglab.com

This product is exclusively available under Proteintech Group brand and is not available to purchase from any other manufacturer.

Données de validation sélectionnées



COLO 320 cells were subjected to SDS PAGE followed by western blot with 19675-1-AP (HSPG2-Specific antibody) at dilution of 1:1000 incubated at room temperature for 1.5 hours.