

À des fins de recherche uniquement

# Anticorps Polyclonal de lapin anti-PMCA2



Numéro de catalogue: 19678-1-AP

4 Publications

## Informations de base

<b>Numéro de catalogue:</b> 19678-1-AP	<b>Numéro d'acquisition GenBank:</b> NM_001001331	<b>Méthode de purification:</b> Purification par affinité contre l'antigène
<b>Taille:</b> 150ul , Concentration: 260 µg/ml by Nanodrop and 193 µg/ml by Bradford method using BSA as the standard;	<b>Identification du gène (NCBI):</b> 491	<b>Dilutions recommandées:</b> WB 1:1000-1:4000 IHC 1:20-1:200
<b>Hôte:</b> Lapin	<b>Nom complet:</b> ATPase, Ca <sup>++</sup> transporting, plasma membrane 2	
<b>Isotype:</b> IgG	<b>MW calculé:</b> 139 kDa	
	<b>MW observés:</b> 137 kDa	

## Applications

<b>Applications testées:</b> IHC, WB, ELISA	<b>Contrôles positifs:</b> WB : tissu cérébral humain, cellules HEK-293 IHC : tissu cérébral humain,
<b>Demandes citées:</b> WB	
<b>Spécificité de l'espèce:</b> Humain	
<b>Espèces citées:</b> Humain, poulet	

**Remarque-IHC: il est suggéré de démasquer l'antigène avec un tampon de TE buffer pH 9,0; (\*) À défaut, le démasquage de l'antigène peut être effectué avec un tampon citrate pH 6,0.**

## Informations générales

ATP2B2, also named as PMCA2, belongs to the cation transport ATPase (P-type) family and type IIB subfamily. This magnesium-dependent enzyme catalyzes the hydrolysis of ATP coupled with the transport of calcium out of the cell. ATP2B2 catalyze the reaction:  $ATP + H_2O + Ca^{2+}(Cis) = ADP + phosphate + Ca^{2+}(Trans)$ .

## Publications notables

Autrice	Pubmed ID	Journal	Application
Jie Yang	30334551	Metalomics	WB
M D Xi	29352487	Reprod Domest Anim	WB
Jie Yang	31479920	Mol Ther Nucleic Acids	WB

## Stockage

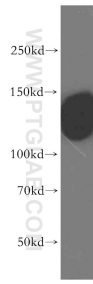
**Stockage:**  
Stocker à -20°C. Stable pendant un an après l'expédition.  
**Tampon de stockage:**  
PBS avec azoture de sodium à 0,02 % et glycérol à 50 % pH 7,3  
L'aliquotage n'est pas nécessaire pour le stockage à -20C

\*\*\* Les 20ul contiennent 0,1% de BSA.

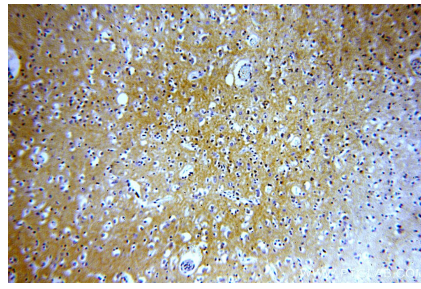
For technical support and original validation data for this product please contact:  
T: 1 (888) 4PTGLAB (1-888-478-4522) (toll free in USA), or 1(312) 455-8498 (outside USA)  
E: proteintech@ptglab.com  
W: ptglab.com

This product is exclusively available under Proteintech Group brand and is not available to purchase from any other manufacturer.

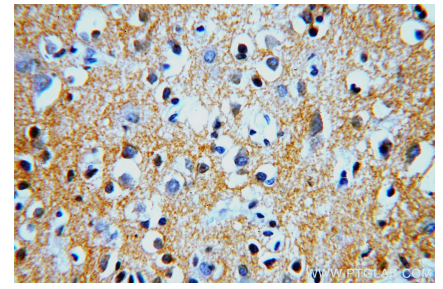
## Données de validation sélectionnées



human brain tissue were subjected to SDS PAGE followed by western blot with 19678-1-AP (PMCA2 antibody) at dilution of 1:500 incubated at room temperature for 1.5 hours.



Immunohistochemical analysis of paraffin-embedded human brain using 19678-1-AP (PMCA2 antibody) at dilution of 1:100 (under 10x lens).



Immunohistochemical analysis of paraffin-embedded human brain using 19678-1-AP (PMCA2 antibody) at dilution of 1:100 (under 40x lens).