

À des fins de recherche uniquement

# Anticorps Polyclonal de lapin anti-BAI2-Specific



Numéro de catalogue: 19680-1-AP

## Informations de base

Numéro de catalogue:	19680-1-AP	Numéro d'acquisition GenBank:	NM_001703	Méthode de purification:	Purification par affinité contre l'antigène
Taille:	150ul , Concentration: 550 µg/ml by Nanodrop and 293 µg/ml by Bradford method using BSA as the standard;	Identification du gène (NCBI):	576	Dilutions recommandées:	IHC 1:20-1:200
Hôte:	Lapin	Nom complet:	brain-specific angiogenesis inhibitor 2		
Isotype:	IgG	MW calculé	173 kDa		

## Applications

Applications testées:	IHC, ELISA	Contrôles positifs:	IHC : tissu cardiaque humain,
Spécificité de l'espèce:	Humain		

**Remarque-IHC: il est suggéré de démasquer l'antigène avec un tampon de TE buffer pH 9,0; (\*) À défaut, le démasquage de l'antigène peut être effectué avec un tampon citrate pH 6,0.**

## Informations générales

BAI2 belongs to the G-protein coupled receptor 2 family and LN-TM7 subfamily. BAI2 might be involved in angiogenesis inhibition. This antibody is specific to BAI2.

## Stockage

**Stockage:**  
Stocker à -20°C. Stable pendant un an après l'expédition.  
**Tampon de stockage:**  
PBS avec azoture de sodium à 0,02 % et glycérol à 50 % pH 7,3  
L'aliquotage n'est pas nécessaire pour le stockage à -20C

\*\*\* Les 20ul contiennent 0,1% de BSA.

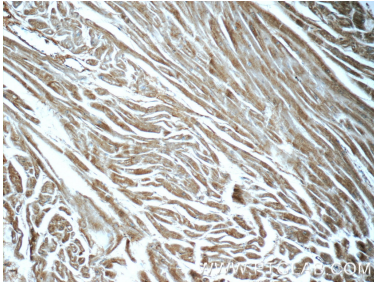
For technical support and original validation data for this product please contact:

T: 1 (888) 4PTGLAB (1-888-478-4522) (toll free in USA), or 1(312) 455-8498 (outside USA)

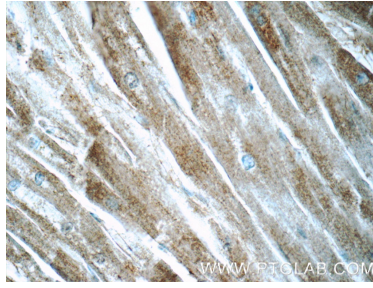
E: [proteintech@ptglab.com](mailto:proteintech@ptglab.com)  
W: [ptglab.com](http://ptglab.com)

This product is exclusively available under Proteintech Group brand and is not available to purchase from any other manufacturer.

## Données de validation sélectionnées



Immunohistochemical analysis of paraffin-embedded human heart tissue slide using 19680-1-AP (BAI2-Specific Antibody) at dilution of 1:50 (under 10x lens).



Immunohistochemical analysis of paraffin-embedded human heart tissue slide using 19680-1-AP (BAI2-Specific Antibody) at dilution of 1:50 (under 40x lens).