

À des fins de recherche uniquement

Anticorps Polyclonal de lapin anti-BLOC1S1-Specific



Numéro de catalogue: 19687-1-AP

Phare

8 Publications

Informations de base

Numéro de catalogue:
19687-1-AP

Taille:
150ul , Concentration: 400 µg/ml by Nanodrop and 260 µg/ml by Bradford method using BSA as the standard;

Hôte:
Lapin

Isotype:
IgG

Numéro d'acquisition GenBank:
NM_001487

Identification du gène (NCBI):
2647
Nom complet:
biogenesis of lysosomal organelles complex-1, subunit 1

MW calculé
17 kDa

MW observés:
14-17 kDa

Méthode de purification:
Purification par affinité contre l'antigène

Dilutions recommandées:
WB 1:500-1:2000
IP 0.5-4.0 ug for IP and 1:500-1:2000 for WB
IHC 1:20-1:200

Applications

Applications testées:
IHC, IP, WB, ELISA

Demandes citées:
IF, IHC, IP, WB

Spécificité de l'espèce:
Humain, rat, souris

Espèces citées:
Humain, souris

Remarque-IHC: il est suggéré de démasquer l'antigène avec un tampon de TE buffer pH 9,0; (*) À défaut, le démasquage de l'antigène peut être effectué avec un tampon citrate pH 6,0.

Contrôles positifs:

WB : tissu cérébral humain, tissu cérébral de rat, tissu cérébral de souris

IP : tissu cérébral de souris,

IHC : tissu d'intestin grêle humain,

Informations générales

BLOC1S1, also named as BLOS1, GCN5L1 and RT14, belongs to the BLOC1S1 family. BLOC1S1 may be involved in the biogenesis of specialized organelles of the endosomal-lysosomal system. The antibody is specific to NLOC1S1.

Publications notables

Autrice	Pubmed ID	Journal	Application
Elham Khatamzas	28923824	EMBO J	WB
Daria Sicari	31647176	FEBS J	WB,IHC,IF,IP
Tingting Lv	31760589	J Physiol Biochem	WB,IHC

Stockage

Stockage:

Stocker à -20°C. Stable pendant un an après l'expédition.

Tampon de stockage:

PBS avec azoture de sodium à 0,02 % et glycérol à 50 % pH 7,3

L'aliquotage n'est pas nécessaire pour le stockage à -20C

*** Les 20ul contiennent 0,1% de BSA.

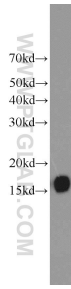
For technical support and original validation data for this product please contact:

T: 1 (888) 4PTGLAB (1-888-478-4522) (toll free in USA), or 1(312) 455-8498 (outside USA)

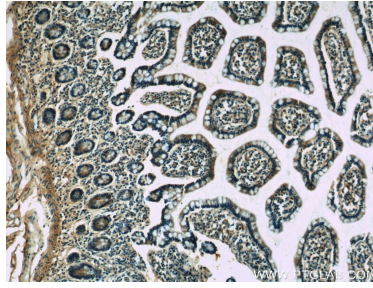
E: proteintech@ptglab.com
W: ptglab.com

This product is exclusively available under Proteintech Group brand and is not available to purchase from any other manufacturer.

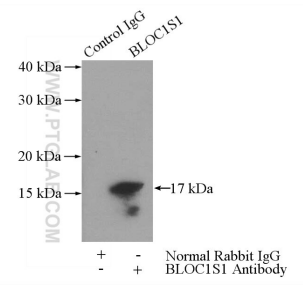
Données de validation sélectionnées



human brain tissue were subjected to SDS PAGE followed by western blot with 19687-1-AP (BLOC1S1-Specific antibody) at dilution of 1:1000 incubated at room temperature for 1.5 hours.



Immunohistochemical analysis of paraffin-embedded human small intestine slide using 19687-1-AP (BLOC1S1-Specific Antibody) at dilution of 1:50.



IP Result of anti-BLOC1S1-Specific (IP:19687-1-AP, 3ug; Detection:19687-1-AP 1:1000) with mouse brain tissue lysate 4000ug.