

À des fins de recherche uniquement

# Anticorps Polyclonal de lapin anti-HIP1-Specific



Numéro de catalogue: 19688-1-AP

## Informations de base

Numéro de catalogue:  
19688-1-AP

Taille:  
150ul, Concentration: 300 µg/ml by  
Nanodrop and 133 µg/ml by Bradford  
method using BSA as the standard;

Hôte:  
Lapin

Isotype:  
IgG

Numéro d'acquisition GenBank:  
NML\_005338

Identification du gène (NCBI):  
3092  
Nom complet:  
huntingtin interacting protein 1

MW calculé  
116 kDa

MW observés:  
116 kDa

Méthode de purification:  
Purification par affinité contre  
l'antigène

Dilutions recommandées:  
WB 1:500-1:2000  
IP 0.5-4.0 ug for IP and 1:500-1:2000  
for WB  
IHC 1:50-1:500

## Applications

Applications testées:  
IHC, IP, WB, ELISA

Spécificité de l'espèce:  
Humain, rat, souris

**Remarque-IHC: il est suggéré de démasquer l'antigène avec un tampon de TE buffer pH 9.0; (\*) À défaut, le démasquage de l'antigène peut être effectué avec un tampon citrate pH 6.0.**

Contrôles positifs:

WB : cellules HEK-293, cellules COLO 320, tissu de côlon de souris

IP : cellules HEK-293,

IHC : tissu de cancer de la prostate humain, tissu de cancer du côlon humain

## Informations générales

HIP1 (huntingtin interacting protein-1) is an endocytic protein that plays a role in clathrin-mediated endocytosis and trafficking. HIP1 can interact with huntingtin (HTT) protein whose mutations cause Huntington's disease (HD), thus gets involved in neurodegeneration. By stabilizing receptor tyrosine kinases following ligand-induced endocytosis, HIP1 may act to promote cell survival. HIP1 is overexpressed in a variety of human cancers and may be a potential predictor for cancer progression and prognosis.

## Stockage

Stockage:

Stocker à -20°C. Stable pendant un an après l'expédition.

Tampon de stockage:

PBS avec azoture de sodium à 0,02 % et glycérol à 50 % pH 7,3

L'aliquotage n'est pas nécessaire pour le stockage à -20C

\*\*\* Les 20ul contiennent 0,1% de BSA.

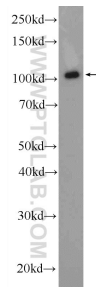
For technical support and original validation data for this product please contact:

T: 1 (888) 4PTGLAB (1-888-478-4522) (toll free  
in USA), or 1(312) 455-8498 (outside USA)

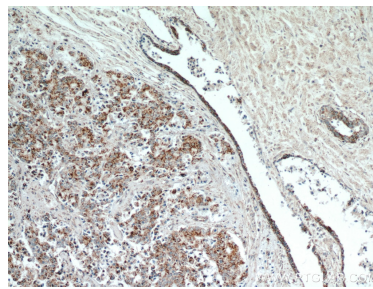
E: proteintech@ptglab.com  
W: ptglab.com

This product is exclusively available under Proteintech Group brand and is not available to purchase from any other manufacturer.

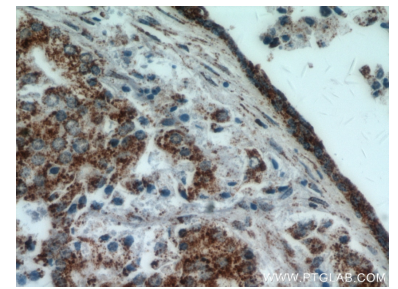
## Données de validation sélectionnées



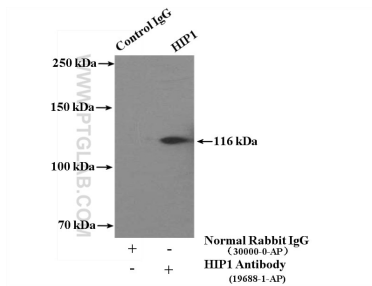
HEK-293 cells were subjected to SDS PAGE followed by western blot with 19688-1-AP (HIP1-Specific Antibody) at dilution of 1:1000 incubated at room temperature for 1.5 hours.



Immunohistochemical analysis of paraffin-embedded human prostate cancer using 19688-1-AP (HIP1-Specific antibody) at dilution of 1:100 (under 10x lens).



Immunohistochemical analysis of paraffin-embedded human prostate cancer using 19688-1-AP (HIP1-Specific antibody) at dilution of 1:100 (under 40x lens).



IP Result of anti-HIP1-Specific (IP:19688-1-AP, 4ug; Detection:19688-1-AP 1:1000) with HEK-293 cells lysate 2400ug.