

À des fins de recherche uniquement

Anticorps Polyclonal de lapin anti-EIF2C1-Specific



Numéro de catalogue: 19690-1-AP

2 Publications

Informations de base

Numéro de catalogue:

19690-1-AP

Taille:

150ul, Concentration: 800 µg/ml by Nanodrop and 393 µg/ml by Bradford method using BSA as the standard;

Hôte:

Lapin

Isotype:

IgG

Numéro d'acquisition GenBank:

NM_012199

Identification du gène (NCBI):

26523

Nom complet:

eukaryotic translation initiation factor 2C, 1

MW calculé

97 kDa

MW observés:

97 kDa

Méthode de purification:

Purification par affinité contre l'antigène

Dilutions recommandées:

WB 1:500-1:2000

IHC 1:20-1:200

IF 1:10-1:100

Applications

Applications testées:

IF, IHC, WB, ELISA

Demandes citées:

IF, WB

Spécificité de l'espèce:

Humain, rat, souris

Espèces citées:

Humain

Contrôles positifs:

WB : cellules HeLa, cellules HEK-293, cellules Jurkat, cellules K-562, cellules NIH/3T3

IHC : tissu de cancer du col de l'utérus humain, tissu de tumeur ovarienne humain

IF : cellules HepG2,

Remarque-IHC: il est suggéré de démasquer l'antigène avec un tampon de TE buffer pH 9,0; (*) À défaut, le démasquage de l'antigène peut être effectué avec un tampon citrate pH 6,0.

Informations générales

EIF2C1, also named as AGO1, belongs to the argonaute family and Ago subfamily. EIF2C1 is required for RNA-mediated gene silencing (RNAi). It binds to short RNAs such as microRNAs (miRNAs) or short interfering RNAs (siRNAs), and represses the translation of mRNAs which are complementary to them. Lacks endonuclease activity and does not appear to cleave target mRNAs. EIF2C1 may also be required for transcriptional gene silencing (TGS) of promoter regions which are complementary to bound short antigenic RNAs (agRNAs). The antibody is specific to EIF2C1.

Publications notables

Autrice	Pubmed ID	Journal	Application
Xueting Wang	35284630	Mol Ther Oncolytics	WB
Belinda J Goldie	28878619	Front Mol Neurosci	IF

Stockage

Stockage:

Stocker à -20°C. Stable pendant un an après l'expédition.

Tampon de stockage:

PBS avec azoture de sodium à 0,02 % et glycérol à 50 % pH 7,3

L'aliquotage n'est pas nécessaire pour le stockage à -20C

*** Les 20ul contiennent 0,1% de BSA.

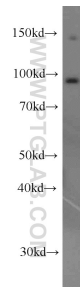
For technical support and original validation data for this product please contact:

T: 1 (888) 4PTGLAB (1-888-478-4522) (toll free in USA), or 1(312) 455-8498 (outside USA)

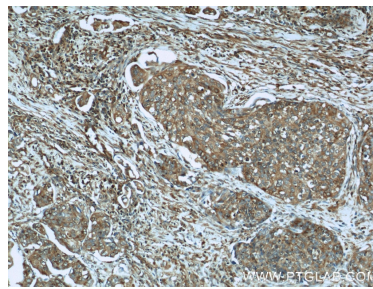
E: proteintech@ptglab.com
W: ptglab.com

This product is exclusively available under Proteintech Group brand and is not available to purchase from any other manufacturer.

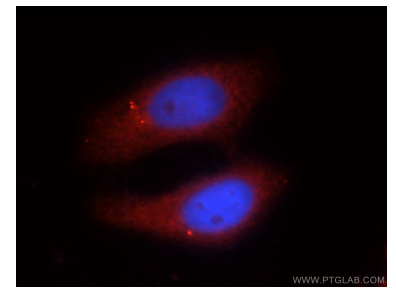
Données de validation sélectionnées



HeLa cells were subjected to SDS PAGE followed by western blot with 19690-1-AP (EIF2C1-Specific antibody) at dilution of 1:1000 incubated at room temperature for 1.5 hours.



Immunohistochemical analysis of paraffin-embedded human cervical cancer using 19690-1-AP (EIF2C1-Specific antibody) at dilution of 1:50 (under 10x lens).



Immunofluorescent analysis of HepG2 cells using 19690-1-AP (EIF2C1-Specific antibody) at dilution of 1:25 and Rhodamine-Goat anti-Rabbit IgG.