

À des fins de recherche uniquement

Anticorps Polyclonal de lapin anti-EIF2C3-Specific



Numéro de catalogue: 19692-1-AP

1 Publications

Informations de base

Numéro de catalogue:
19692-1-AP

Taille:
150ul , Concentration: 500 µg/ml by
Nanodrop and 280 µg/ml by Bradford
method using BSA as the standard;

Hôte:
Lapin

Isotype:
IgG

Numéro d'acquisition GenBank:
NM_024852

Identification du gène (NCBI):
192669

Nom complet:
eukaryotic translation initiation
factor 2C, 3

MW calculé

97 kDa

MW observés:
90-100 kDa

Méthode de purification:
Purification par affinité contre
l'antigène

Dilutions recommandées:
WB 1:200-1:1000

Applications

Applications testées:
WB, ELISA

Demandes citées:
WB

Spécificité de l'espèce:
Humain

Espèces citées:
Humain

Contrôles positifs:

WB : cellules SKOV-3, cellules HepG2

Informations générales

EIF2C3, also named as AGO3, belongs to the argonaute family and Ago subfamily. It is required for RNA-mediated gene silencing (RNAi). EIF2C3 binds to short RNAs such as microRNAs (miRNAs) and represses the translation of mRNAs which are complementary to them. EIF2C3 lacks endonuclease activity and does not appear to cleave target mRNAs. This antibody is specific to EIF2C3.

Publications notables

Autrice	Pubmed ID	Journal	Application
Kai Zhang	30297778	Nat Struct Mol Biol	WB

Stockage

Stockage:

Stocker à -20°C. Stable pendant un an après l'expédition.

Tampon de stockage:

PBS avec azoture de sodium à 0,02 % et glycérol à 50 % pH 7,3

L'aliquotage n'est pas nécessaire pour le stockage à -20C

*** Les 20ul contiennent 0,1% de BSA.

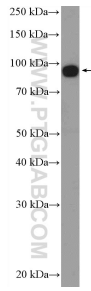
For technical support and original validation data for this product please contact:

T: 1 (888) 4PTGLAB (1-888-478-4522) (toll free
in USA), or 1(312) 455-8498 (outside USA)

E: proteintech@ptglab.com
W: ptglab.com

This product is exclusively available under Proteintech Group brand and is not available to purchase from any other manufacturer.

Données de validation sélectionnées



SKOV-3 cells were subjected to SDS PAGE followed by western blot with 19692-1-AP (EIF2C3-Specific Antibody) at dilution of 1:300 incubated at room temperature for 1.5 hours.