

À des fins de recherche uniquement

Anticorps Polyclonal de lapin anti-Jagged 2



Numéro de catalogue: 19696-1-AP

Phare

1 Publications

Informations de base

Numéro de catalogue:

19696-1-AP

Taille:

150ul, Concentration: 800 µg/ml by Nanodrop;

Hôte:

Lapin

Isotype:

IgG

Numéro d'acquisition GenBank:

NM_002226

Identification du gène (NCBI):

3714

Nom complet:

jagged 2

MW calculé

133 kDa

MW observés:

150 kDa

Méthode de purification:

Purification par affinité contre l'antigène

Dilutions recommandées:

WB 1:500-1:1000

Applications

Applications testées:

WB, ELISA

Demandes citées:

WB

Spécificité de l'espèce:

Humain

Espèces citées:

Humain

Contrôles positifs:

WB : cellules HT-29, cellules HeLa

Informations générales

Publications notables

Autrice	Pubmed ID	Journal	Application
Zhikun Zheng	34421347	Int J Biol Sci	WB

Stockage

Stockage:

Stocker à -20°C. Stable pendant un an après l'expédition.

Tampon de stockage:

PBS avec azoture de sodium à 0,02 % et glycérol à 50 % pH 7,3

L'aliquotage n'est pas nécessaire pour le stockage à -20C

*** Les 20ul contiennent 0,1% de BSA.

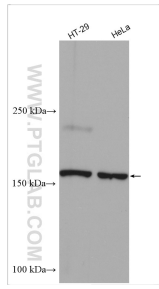
For technical support and original validation data for this product please contact:

T: 1 (888) 4PTGLAB (1-888-478-4522) (toll free in USA), or 1(312) 455-8498 (outside USA)

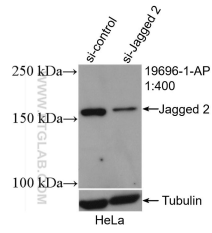
E: proteintech@ptglab.com
W: ptglab.com

This product is exclusively available under Proteintech Group brand and is not available to purchase from any other manufacturer.

Données de validation sélectionnées



Various lysates were subjected to SDS PAGE followed by western blot with 19696-1-AP (Jagged 2 antibody) at dilution of 1:800 incubated at room temperature for 1.5 hours.



WB result of Jagged 2 antibody (19696-1-AP; 1:400; incubated at room temperature for 1.5 hours) with sh-Control and sh-Jagged 2 transfected HeLa cells.