

À des fins de recherche uniquement

# Anticorps Polyclonal de lapin anti-LIMK1



Numéro de catalogue: 19699-1-AP

6 Publications

## Informations de base

Numéro de catalogue:

19699-1-AP

Numéro d'acquisition GenBank:

NM\_002314

Méthode de purification:

Purification par affinité contre l'antigène

Taille:

150ul, Concentration: 350 µg/ml by Nanodrop and 167 µg/ml by Bradford method using BSA as the standard;

Identification du gène (NCBI):

3984

Dilutions recommandées:

IHC 1:20-1:200

IF 1:50-1:500

Nom complet:

LIM domain kinase 1

Hôte:

Lapin

MW calculé

73 kDa

Isotype:

IgG

## Applications

Applications testées:

IF, IHC, ELISA

Contrôles positifs:

IHC : tissu cardiaque humain, tissu cérébral humain

Demandes citées:

IHC

IF : cellules HeLa,

Spécificité de l'espèce:

Humain, souris

Espèces citées:

Humain, souris

**Remarque-IHC: il est suggéré de démasquer l'antigène avec un tampon de TE buffer pH 9.0; (\*) À défaut, 'le démasquage de l'antigène peut être effectué avec un tampon citrate pH 6,0.**

## Informations générales

LIMK1, also named LIMK, belongs to the protein kinase superfamily and TKL Ser/Thr protein kinase family. LIMK1 is a protein kinase which regulates actin filament dynamics. Phosphorylates and inactivates the actin binding/depolymerizing factor cofilin, thereby stabilizing the actin cytoskeleton. Isoform 3 has a dominant negative effect on actin cytoskeletal changes. LIMK1 may be involved in brain development. The antibody has no cross-reaction with LIMK2.

## Publications notables

Autrice	Pubmed ID	Journal	Application
Xiufang Yang	33760158	Oncol Rep	IHC
Yue Zhang	29970879	Cell Death Dis	WB
Nengquan Sheng	28440035	Cancer Med	WB

## Stockage

Stockage:

Stocker à -20°C. Stable pendant un an après l'expédition.

Tampon de stockage:

PBS avec azoture de sodium à 0,02 % et glycérol à 50 % pH 7,3

L'aliquotage n'est pas nécessaire pour le stockage à -20C

\*\*\* Les 20ul contiennent 0,1% de BSA.

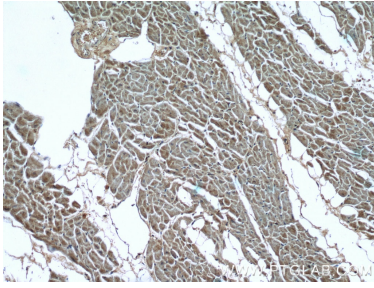
For technical support and original validation data for this product please contact:

T: 1 (888) 4PTGLAB (1-888-478-4522) (toll free in USA), or 1(312) 455-8498 (outside USA)

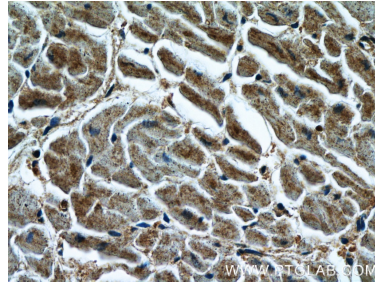
E: proteintech@ptglab.com  
W: ptglab.com

This product is exclusively available under Proteintech Group brand and is not available to purchase from any other manufacturer.

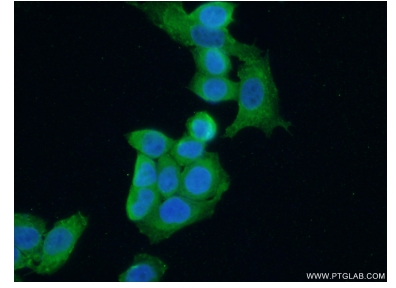
## Données de validation sélectionnées



Immunohistochemical analysis of paraffin-embedded human heart tissue slide using 19699-1-AP (LIMK1 Antibody) at dilution of 1:200 (under 10x lens).



Immunohistochemical analysis of paraffin-embedded human heart tissue slide using 19699-1-AP (LIMK1 Antibody) at dilution of 1:200 (under 40x lens).



Immunofluorescent analysis of (10% Formaldehyde) fixed HeLa cells using 19699-1-AP (LIMK1 antibody) at dilution of 1:50 and Alexa Fluor 488-conjugated AffiniPure Goat Anti-Rabbit IgG(H+L).