

À des fins de recherche uniquement

Anticorps Polyclonal de lapin anti-CYP4F3



Numéro de catalogue: 19701-1-AP

Informations de base

Numéro de catalogue: 19701-1-AP	Numéro d'acquisition GenBank: NM_000896	Méthode de purification: Purification par affinité contre l'antigène
Taille: 150ul, Concentration: 600 µg/ml by Nanodrop and 460 µg/ml by Bradford method using BSA as the standard;	Identification du gène (NCBI): 4051	Dilutions recommandées: WB 1:200-1:1000
Hôte: Lapin	Nom complet: cytochrome P450, family 4, subfamily F, polypeptide 3	
Isotype: IgG	MW calculé: 60 kDa	
	MW observés: 60 kDa	

Applications

Applications testées: WB, ELISA	Contrôles positifs: WB : cellules HL-60,
Spécificité de l'espèce: Humain	

Informations générales

CYP4F3, also named as LTB4H and CYP11B3, belongs to the cytochrome P450 family. Cytochromes P450 are a group of heme-thiolate monooxygenases. CYP4F3 requires molecular oxygen and NADPH for the omega-hydroxylation of LTB4, a potent chemoattractant for polymorphonuclear leukocytes.

Stockage

Stockage:
Stocker à -20°C. Stable pendant un an après l'expédition.
Tampon de stockage:
PBS avec azoture de sodium à 0,02 % et glycérol à 50 % pH 7,3
L'aliquotage n'est pas nécessaire pour le stockage à -20C

***** Les 20ul contiennent 0,1% de BSA.**

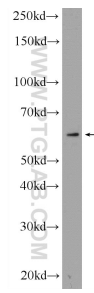
For technical support and original validation data for this product please contact:

T: 1 (888) 4PTGLAB (1-888-478-4522) (toll free in USA), or 1(312) 455-8498 (outside USA)

E: proteintech@ptglab.com
W: ptglab.com

This product is exclusively available under Proteintech Group brand and is not available to purchase from any other manufacturer.

Données de validation sélectionnées



HL-60 cells were subjected to SDS PAGE followed by western blot with 19701-1-AP (CYP4F3 Antibody) at dilution of 1:300 incubated at 4 degree celsius over night.