

À des fins de recherche uniquement

# Anticorps Polyclonal de lapin anti-persephin-Specific



Numéro de catalogue: 19713-1-AP

1 Publications

## Informations de base

Numéro de catalogue:

19713-1-AP

Taille:

150ul, Concentration: 600 µg/ml by Nanodrop and 380 µg/ml by Bradford method using BSA as the standard;

Hôte:

Lapin

Isotype:

IgG

Numéro d'acquisition GenBank:

NM\_004158

Identification du gène (NCBI):

5623

Nom complet:

persephin

MW calculé

17 kDa

MW observés:

17 kDa

Méthode de purification:

Purification par affinité contre l'antigène

Dilutions recommandées:

WB 1:500-1:1000

IHC 1:20-1:200

IF 1:50-1:500

## Applications

Applications testées:

IF, IHC, WB, ELISA

Demandes citées:

WB

Spécificité de l'espèce:

Humain

**Remarque-IHC: il est suggéré de démasquer l'antigène avec un tampon de TE buffer pH 9,0; (\*) À défaut, le démasquage de l'antigène peut être effectué avec un tampon citrate pH 6,0.**

Contrôles positifs:

WB : cellules SH-SY5Y, cellules HepG2

IHC : tissu cérébral humain,

IF : cellules SH-SY5Y,

## Informations générales

PSPN, also named as PSP, belongs to the TGF-beta family and GDNF subfamily. PSPN exhibits neurotrophic activity on mesencephalic dopaminergic and motor neurons. The antibody is specific to PSPN.

## Publications notables

Autrice	Pubmed ID	Journal	Application
Kathryn Stein	28248428	Biol Cell	WB

## Stockage

Stockage:

Stocker à -20°C. Stable pendant un an après l'expédition.

Tampon de stockage:

PBS avec azoture de sodium à 0,02 % et glycérol à 50 % pH 7,3

L'aliquotage n'est pas nécessaire pour le stockage à -20C

\*\*\* Les 20ul contiennent 0,1% de BSA.

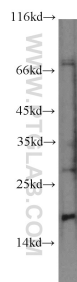
For technical support and original validation data for this product please contact:

T: 1 (888) 4PTGLAB (1-888-478-4522) (toll free in USA), or 1(312) 455-8498 (outside USA)

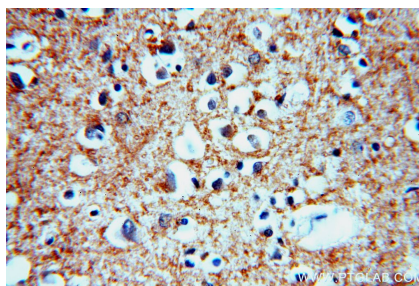
E: proteintech@ptglab.com  
W: ptglab.com

This product is exclusively available under Proteintech Group brand and is not available to purchase from any other manufacturer.

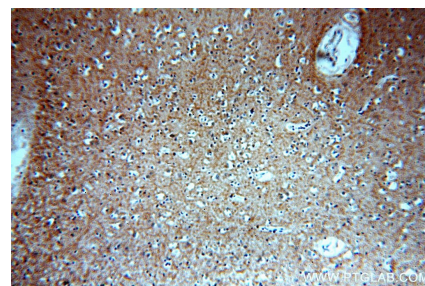
## Données de validation sélectionnées



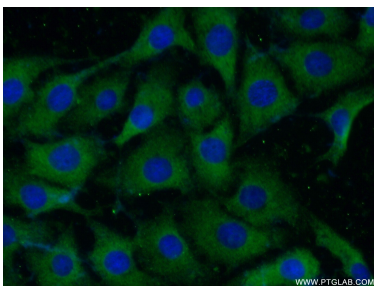
SH-SY5Y cells were subjected to SDS PAGE followed by western blot with 19713-1-AP (persephin-Specific antibody) at dilution of 1:500 incubated at room temperature for 1.5 hours.



Immunohistochemical analysis of paraffin-embedded human brain using 19713-1-AP (persephin-Specific antibody) at dilution of 1:50 (under 40x lens).



Immunohistochemical analysis of paraffin-embedded human brain using 19713-1-AP (persephin-Specific antibody) at dilution of 1:50 (under 10x lens).



Immunofluorescent analysis of (-20°C Ethanol) fixed SH-SY5Y cells using 19713-1-AP (persephin-Specific antibody) at dilution of 1:50 and Alexa Fluor 488-conjugated AffiniPure Goat Anti-Rabbit IgG(H+L).