

À des fins de recherche uniquement

Anticorps Polyclonal de lapin anti-SPTBN1-Specific



Numéro de catalogue: 19722-1-AP

5 Publications

Informations de base

Numéro de catalogue:

19722-1-AP

Taille:

150ul, Concentration: 450 µg/ml by Nanodrop;

Hôte:

Lapin

Isotype:

IgG

Numéro d'acquisition GenBank:

NM_003128

Identification du gène (NCBI):

6711

Nom complet:

spectrin, beta, non-erythrocytic 1

MW calculé

275 kDa

MW observés:

275 kDa

Méthode de purification:

Purification par affinité contre l'antigène

Dilutions recommandées:

WB 1:500-1:1000

IP 0.5-4.0 ug for IP and 1:500-1:1000 for WB

IHC 1:50-1:500

Applications

Applications testées:

IHC, IP, WB, ELISA

Demandes citées:

IF, IHC, IP, WB

Spécificité de l'espèce:

Humain, rat, souris

Espèces citées:

Humain, souris

Contrôles positifs:

WB : tissu cérébral de souris, tissu pulmonaire de souris, tissu rénal de souris

IP : cellules HEK-293,

IHC : tissu de cancer du foie humain, tissu de cancer du pancréas humain, tissu pulmonaire humain, tissu rénal humain

Remarque-IHC: il est suggéré de démasquer l'antigène avec un tampon de TE buffer pH 9,0; (*) À défaut, le démasquage de l'antigène peut être effectué avec un tampon citrate pH 6,0.

Informations générales

SPTBN1 is the non-erythrocytic form of β -spectrin or β -fodrin. Spectrins are members of the superfamily of F-actin cross linking proteins that are important as scaffolding proteins for protein sorting, cell adhesion, and migration. Reduced expression of SPTBN1 has been found to correlate with shorter survival of patients with hepatocellular cancer, pancreatic cancer and other malignancies of the gastrointestinal tract, suggesting tumor suppression ability of this protein.

Publications notables

Autrice	Pubmed ID	Journal	Application
Shuya Yang	33210473	Cancer Med	IF
Xin Li	28361952	Nat Commun	WB,IP
Hongwei Chu	34932315	Anal Chem	WB

Stockage

Stockage:

Stocker à -20°C. Stable pendant un an après l'expédition.

Tampon de stockage:

PBS avec azoture de sodium à 0,02 % et glycérol à 50 % pH 7,3

L'aliquotage n'est pas nécessaire pour le stockage à -20C

*** Les 20ul contiennent 0,1% de BSA.

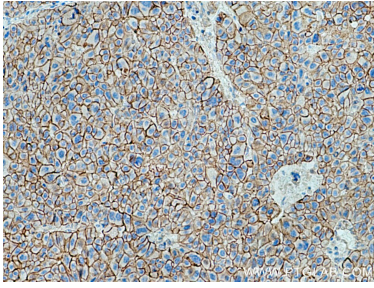
For technical support and original validation data for this product please contact:

T: 1 (888) 4PTGLAB (1-888-478-4522) (toll free in USA), or 1(312) 455-8498 (outside USA)

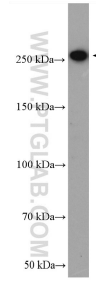
E: proteintech@ptglab.com
W: ptglab.com

This product is exclusively available under Proteintech Group brand and is not available to purchase from any other manufacturer.

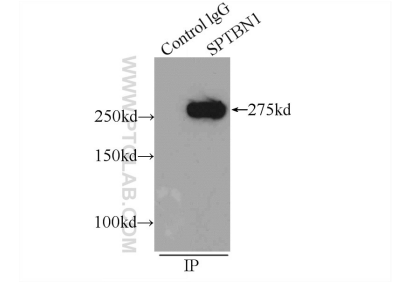
Données de validation sélectionnées



Immunohistochemical analysis of paraffin-embedded human liver cancer tissue slide using 19722-1-AP (SPTBN1-Specific antibody) at dilution of 1:200 (under 10x lens). Heat mediated antigen retrieval with Tris-EDTA buffer (pH 9.0).



mouse brain tissue were subjected to SDS PAGE followed by western blot with 19722-1-AP (SPTBN1-Specific antibody) at dilution of 1:600 incubated at room temperature for 1.5 hours.



IP Result of anti-SPTBN1-Specific (IP:19722-1-AP, 5ug; Detection:19722-1-AP 1:600) with HEK-293 cells lysate 1000ug.