

À des fins de recherche uniquement

Anticorps Polyclonal de lapin anti-STATH



Numéro de catalogue: 19724-1-AP

1 Publications

Informations de base

Numéro de catalogue:
19724-1-AP

Taille:
150ul , Concentration: 350 µg/ml by
Nanodrop and 180 µg/ml by Bradford
method using BSA as the standard;

Hôte:
Lapin

Isotype:
IgG

Numéro d'acquisition GenBank:
NM_003154

Identification du gène (NCBI):
6779

Nom complet:
statherin

MW calculé
7 kDa

MW observés:
7 kDa

Méthode de purification:
Purification par affinité contre
l'antigène

Dilutions recommandées:
WB 1:2000-1:10000

Applications

Applications testées:
WB, ELISA

Demandes citées:
WB

Spécificité de l'espèce:
Humain, souris

Espèces citées:
Humain

Contrôles positifs:

WB : salive humain, tissu pancréatique de souris

Informations générales

STATH belongs to the histatin/statherin family. STATH is a salivary protein that stabilizes saliva supersaturated with calcium salts by inhibiting the precipitation of calcium phosphate salts. It also modulates hydroxyapatite crystal formation on the tooth surface.

Publications notables

Autrice	Pubmed ID	Journal	Application
Masahiro Izumi	25793156	BBA Clin	WB

Stockage

Stockage:

Stocker à -20°C. Stable pendant un an après l'expédition.

Tampon de stockage:

PBS avec azotate de sodium à 0,02 % et glycérol à 50 % pH 7,3

L'aliquotage n'est pas nécessaire pour le stockage à -20C

*** Les 20ul contiennent 0,1% de BSA.

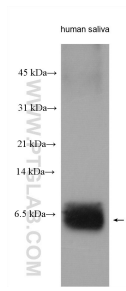
For technical support and original validation data for this product please contact:

T: 1 (888) 4PTGLAB (1-888-478-4522) (toll free
in USA), or 1(312) 455-8498 (outside USA)

E: proteintech@ptglab.com
W: ptglab.com

This product is exclusively available under Proteintech Group brand and is not available to purchase from any other manufacturer.

Données de validation sélectionnées



human saliva were subjected to SDS PAGE followed by western blot with 19724-1-AP (STATH antibody) at dilution of 1:5000 incubated at room temperature for 1.5 hours.