

À des fins de recherche uniquement

Anticorps Polyclonal de lapin anti-RAB11B-Specific



Numéro de catalogue: 19742-1-AP

5 Publications

Informations de base

Numéro de catalogue:
19742-1-AP

Taille:
150ul, Concentration: 400 µg/ml by Nanodrop and 267 µg/ml by Bradford method using BSA as the standard;

Hôte:
Lapin

Isotype:
IgG

Numéro d'acquisition GenBank:
NM_004218

Identification du gène (NCBI):
9230

Nom complet:
RAB11B, member RAS oncogene family

MW calculé
24 kDa

MW observés:
24 kDa

Méthode de purification:
Purification par affinité contre l'antigène

Dilutions recommandées:
WB 1:300-1:600
IP 0.5-4.0 µg for IP and 1:500-1:2000 for WB
IHC 1:20-1:200

Applications

Applications testées:
IHC, IP, WB, ELISA

Demandes citées:
IF, IHC, WB

Spécificité de l'espèce:
Humain, rat, souris

Espèces citées:
canin, Humain, rat

Remarque-IHC: il est suggéré de démasquer l'antigène avec un tampon de TE buffer pH 9,0; (*) À défaut, le démasquage de l'antigène peut être effectué avec un tampon citrate pH 6,0.

Contrôles positifs:

WB : tissu cérébral humain, cellules C6, cellules HEK-293, cellules HeLa, cellules PC-12, tissu cérébral humain fœtal, tissu testiculaire de souris, tissu testiculaire humain

IP : tissu cérébral de souris,

IHC : tissu pulmonaire humain, tissu cérébral humain, tissu placentaire humain

Informations générales

RAB11B, also named as YPT3, belongs to the small GTPase superfamily and Rab family. RAB11B possesses GTPase activity. The antibody is specific to RAN11B. The antibody has no cross reaction to RAB11A.

Publications notables

Autrice	Pubmed ID	Journal	Application
Hiroshi Gomi	28914590	J Histochem Cytochem	WB,IHC
Yu Lian	30326930	J Exp Clin Cancer Res	WB
Wataru Otsu	30819798	J Neurosci	WB,IF

Stockage

Stockage:

Stocker à -20°C. Stable pendant un an après l'expédition.

Tampon de stockage:

PBS avec azoture de sodium à 0,02 % et glycérol à 50 % pH 7,3

L'aliquotage n'est pas nécessaire pour le stockage à -20C

*** Les 20ul contiennent 0,1% de BSA.

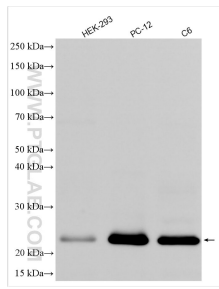
For technical support and original validation data for this product please contact:

T: 1 (888) 4PTGLAB (1-888-478-4522) (toll free in USA), or 1(312) 455-8498 (outside USA)

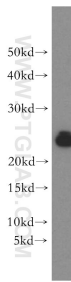
E: proteintech@ptglab.com
W: ptglab.com

This product is exclusively available under Proteintech Group brand and is not available to purchase from any other manufacturer.

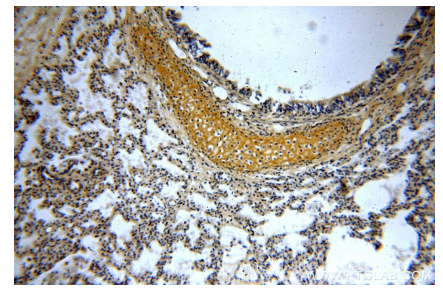
Données de validation sélectionnées



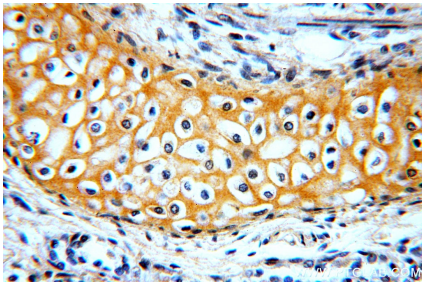
Various lysates were subjected to SDS PAGE followed by western blot with 19742-1-AP (RAB11B-Specific antibody) at dilution of 1:1500 incubated at room temperature for 1.5 hours.



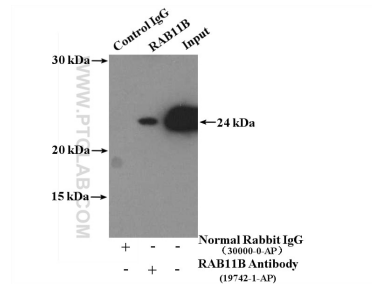
human brain tissue were subjected to SDS PAGE followed by western blot with 19742-1-AP (RAB11B-Specific antibody) at dilution of 1:300 incubated at room temperature for 1.5 hours.



Immunohistochemical analysis of paraffin-embedded human lung using 19742-1-AP (RAB11B-Specific antibody) at dilution of 1:100 (under 10x lens).



Immunohistochemical analysis of paraffin-embedded human lung using 19742-1-AP (RAB11B-Specific antibody) at dilution of 1:100 (under 40x lens).



IP result of anti-RAB11B-Specific (IP:19742-1-AP, 4ug; Detection:19742-1-AP 1:1000) with mouse brain tissue lysate 3200 ug.