

À des fins de recherche uniquement

Anticorps Polyclonal de lapin anti-WASF4-Specific



Numéro de catalogue: 19755-1-AP

Informations de base

Numéro de catalogue:
19755-1-AP

Taille:
150ul, Concentration: 1400 µg/ml by
Nanodrop;

Hôte:
Lapin

Isotype:
IgG

Numéro d'acquisition GenBank:
Q8IV90

Identification du gène (NCBI):
644739

Nom complet:
WAS protein family, member 4

MW calculé

68 kDa

MW observés:
68 kDa

Méthode de purification:
Purification par affinité contre
l'antigène

Dilutions recommandées:
WB 1:500-1:2400
IF 1:10-1:100

Applications

Applications testées:
IF, WB, ELISA

Spécificité de l'espèce:
Humain, souris

Contrôles positifs:

WB : tissu cérébral de souris,
IF : cellules HepG2,

Informations générales

WASF4, also named as SCAR2, belongs to the SCAR/WAVE family. WASF4 is a downstream effector molecule which involved in the transmission of signals from tyrosine kinase receptors and small GTPases to the actin cytoskeleton. The antibody is specific to WASF4.

Stockage

Stockage:
Stocker à -20°C. Stable pendant un an après l'expédition.

Tampon de stockage:
PBS avec azoture de sodium à 0,02 % et glycérol à 50 % pH 7,3
L'aliquotage n'est pas nécessaire pour le stockage à -20C

*** Les 20ul contiennent 0,1% de BSA.

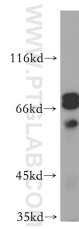
For technical support and original validation data for this product please contact:

T: 1 (888) 4PTGLAB (1-888-478-4522) (toll free
in USA), or 1(312) 455-8498 (outside USA)

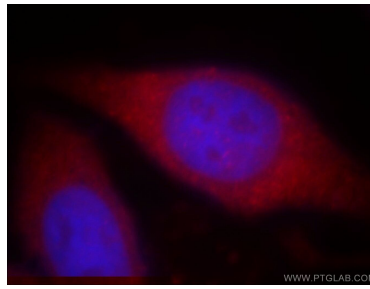
E: proteintech@ptglab.com
W: ptglab.com

This product is exclusively available under Proteintech Group brand and is not available to purchase from any other manufacturer.

Données de validation sélectionnées



mouse brain tissue were subjected to SDS PAGE followed by western blot with 19755-1-AP (WASF4-Specific antibody) at dilution of 1:300 incubated at room temperature for 1.5 hours.



Immunofluorescent analysis of HepG2 cells, using WASF4 antibody 19755-1-AP at 1:25 dilution and Rhodamine-labeled goat anti-rabbit IgG (red). Blue pseudocolor = DAPI (fluorescent DNA dye).