

À des fins de recherche uniquement

Anticorps Polyclonal de lapin anti-Connexin-46



Numéro de catalogue: 19756-1-AP

Informations de base

Numéro de catalogue: 19756-1-AP	Numéro d'acquisition GenBank: NM_021954	Méthode de purification: Purification par affinité contre l'antigène
Taille: 150ul, Concentration: 400 µg/ml by Nanodrop and 207 µg/ml by Bradford method using BSA as the standard;	Identification du gène (NCBI): 2700	Dilutions recommandées: WB 1:200-1:1000
Hôte: Lapin	Nom complet: gap junction protein, alpha 3, 46kDa	
Isotype: IgG	MW calculé: 47 kDa	
	MW observés: 48 kDa	

Applications

Applications testées: WB, ELISA	Contrôles positifs: WB : tissu cérébral humain,
Spécificité de l'espèce: Humain	

Informations générales

Connexin-46 (Cx46), also named as GJA3, belongs to the connexin family and Alpha-type (group II) subfamily. Connexin-46 is one gap junction consists of a cluster of closely packed pairs of transmembrane channels, the connexons, through which materials of low MW diffuse from one cell to a neighboring cell.

Stockage

Stockage:
Stocker à -20°C. Stable pendant un an après l'expédition.
Tampon de stockage:
PBS avec azoture de sodium à 0,02 % et glycérol à 50 % pH 7,3
L'aliquotage n'est pas nécessaire pour le stockage à -20C

*** Les 20ul contiennent 0,1% de BSA.

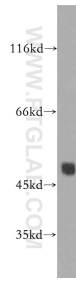
For technical support and original validation data for this product please contact:

T: 1 (888) 4PTGLAB (1-888-478-4522) (toll free in USA), or 1(312) 455-8498 (outside USA)

E: proteintech@ptglab.com
W: ptglab.com

This product is exclusively available under Proteintech Group brand and is not available to purchase from any other manufacturer.

Données de validation sélectionnées



human brain tissue were subjected to SDS PAGE followed by western blot with 19756-1-AP (Connexin-46 antibody) at dilution of 1:100 incubated at room temperature for 1.5 hours.