

À des fins de recherche uniquement

# Anticorps Polyclonal de lapin anti-LATH



Numéro de catalogue: 19763-1-AP

## Informations de base

Numéro de catalogue: 19763-1-AP	Numéro d'acquisition GenBank: AY180924	Méthode de purification: Purification par affinité contre l'antigène
Taille: 150ul, Concentration: 650 µg/ml by Nanodrop and 293 µg/ml by Bradford method using BSA as the standard;	Identification du gène (NCBI): 317716	Dilutions recommandées: IHC 1:20-1:200
Hôte: Lapin	Nom complet: breast cancer and salivary gland expression gene	
Isotype: IgG	MW calculé 19 kDa	

## Applications

Applications testées: IHC, ELISA	Contrôles positifs: IHC : tissu de cancer du sein humain,
Spécificité de l'espèce: Humain	

**Remarque-IHC: il est suggéré de démasquer l'antigène avec un tampon de TE buffer pH 9,0; (\*) À défaut, le démasquage de l'antigène peut être effectué avec un tampon citrate pH 6,0.**

## Informations générales

LATH, also named as BASE, belongs to the BPI/LBP/Plunc superfamily and Plunc family. It is the major protein in sweat, has surfactant properties.

## Stockage

Stockage:  
Stocker à -20°C. Stable pendant un an après l'expédition.  
Tampon de stockage:  
PBS avec azoture de sodium à 0,02 % et glycérol à 50 % pH 7,3  
L'aliquotage n'est pas nécessaire pour le stockage à -20C

\*\*\* Les 20ul contiennent 0,1% de BSA.

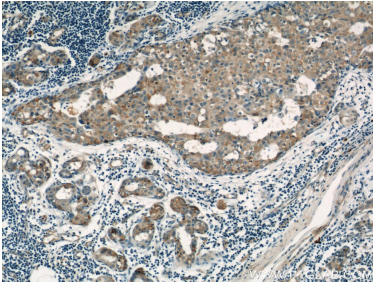
For technical support and original validation data for this product please contact:

T: 1 (888) 4PTGLAB (1-888-478-4522) (toll free in USA), or 1(312) 455-8498 (outside USA)

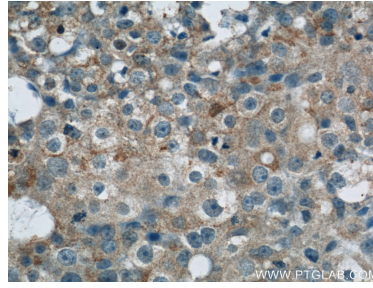
E: proteintech@ptglab.com  
W: ptglab.com

This product is exclusively available under Proteintech Group brand and is not available to purchase from any other manufacturer.

## Données de validation sélectionnées



Immunohistochemical analysis of paraffin-embedded human breast cancer using 19763-1-AP (LATH antibody) at dilution of 1:50 (under 10x lens).



Immunohistochemical analysis of paraffin-embedded human breast cancer using 19763-1-AP (LATH antibody) at dilution of 1:50 (under 40x lens).