

À des fins de recherche uniquement

Anticorps Polyclonal de lapin anti-PARP4



Numéro de catalogue: 19775-1-AP

Informations de base

Numéro de catalogue:

19775-1-AP

Taille:

150ul

Hôte:

Lapin

Isotype:

IgG

Numéro d'acquisition GenBank:

NM_006437

Identification du gène (NCBI):

143

Nom complet:

poly (ADP-ribose) polymerase family, member 4

MW calculé

193 kDa

Méthode de purification:

Purification par affinité contre l'antigène

Dilutions recommandées:

WB 1:500-1:1000

Applications

Applications testées:

WB, ELISA

Spécificité de l'espèce:

Humain

Contrôles positifs:

WB : cellules HeLa,

Informations générales

PARP4, also named as ADPRTL1, KIAA0177, PARPL, VPARP and PH5P, catalyzes the reaction: $\text{NAD}^+ + (\text{ADP-D-ribose})_n\text{-acceptor} = \text{nicotinamide} + (\text{ADP-D-ribose})_{(n+1)}\text{-acceptor}$.

Stockage

Stockage:

Stocker à -20°C. Stable pendant un an après l'expédition.

Tampon de stockage:

PBS avec azoture de sodium à 0,02 % et glycérol à 50 % pH 7,3

L'aliquotage n'est pas nécessaire pour le stockage à -20C

***** Les 20ul contiennent 0,1% de BSA.**

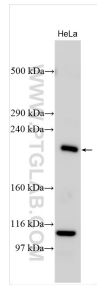
For technical support and original validation data for this product please contact:

T: 1 (888) 4PTGLAB (1-888-478-4522) (toll free in USA), or 1(312) 455-8498 (outside USA)

E: proteintech@ptglab.com
W: ptglab.com

This product is exclusively available under Proteintech Group brand and is not available to purchase from any other manufacturer.

Données de validation sélectionnées



HeLa cells were subjected to SDS PAGE followed by western blot with 19775-1-AP (PARP4 antibody) at dilution of 1:500 incubated at room temperature for 1.5 hours.