

À des fins de recherche uniquement

Anticorps Polyclonal de lapin anti-ADRA2B-Specific



Numéro de catalogue: 19778-1-AP

3 Publications

Informations de base

Numéro de catalogue:

19778-1-AP

Numéro d'acquisition GenBank:

NM_000682

Méthode de purification:

Purification par affinité contre l'antigène

Taille:

150ul, Concentration: 400 µg/ml by Nanodrop and 140 µg/ml by Bradford method using BSA as the standard;

Identification du gène (NCBI):

151

Dilutions recommandées:

IHC 1:50-1:500

Hôte:

Lapin

Nom complet:

adrenergic, alpha-2B-, receptor

MW calculé

50 kDa

Isotype:

IgG

Applications

Applications testées:

FC, IHC, ELISA

Contrôles positifs:

IHC : tissu de gliome humain,

Demandes citées:

IF, WB

Spécificité de l'espèce:

Humain

Espèces citées:

rat

Remarque-IHC: il est suggéré de démasquer l'antigène avec un tampon de TE buffer pH 9,0; (*) À défaut, le démasquage de l'antigène peut être effectué avec un tampon citrate pH 6,0.

Informations générales

ADRA2B, also named as ADRA2L1 and ADRA2RL1, belongs to the G-protein coupled receptor 1 family. ADRA2B mediates the catecholamine-induced inhibition of adenylate cyclase through the action of G proteins. The antibody is specific to ADRA2B.

Publications notables

Autrice	Pubmed ID	Journal	Application
Takaomi Shimokawa	34837110	Cell Tissue Res	WB,IF
Kohei Hayashi	33357783	J Pharmacol Sci	WB,IF
Takaomi Shimokawa	31935395	Eur J Pharmacol	WB

Stockage

Stockage:

Stocker à -20°C. Stable pendant un an après l'expédition.

Tampon de stockage:

PBS avec azoture de sodium à 0,02 % et glycérol à 50 % pH 7,3

L'aliquotage n'est pas nécessaire pour le stockage à -20C

*** Les 20ul contiennent 0,1% de BSA.

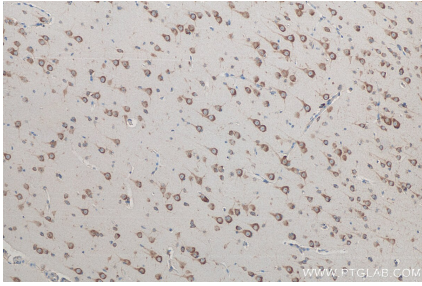
For technical support and original validation data for this product please contact:

T: 1 (888) 4PTGLAB (1-888-478-4522) (toll free in USA), or 1(312) 455-8498 (outside USA)

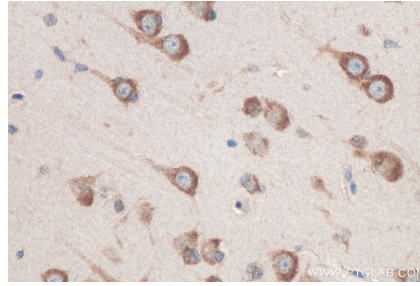
E: proteintech@ptglab.com
W: ptglab.com

This product is exclusively available under Proteintech Group brand and is not available to purchase from any other manufacturer.

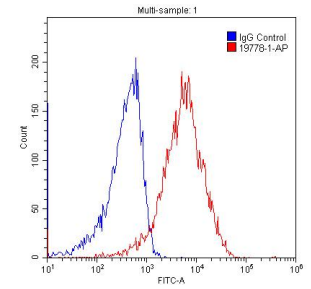
Données de validation sélectionnées



Immunohistochemical analysis of paraffin-embedded human gliomas tissue slide using 19778-1-AP (ADRA2B-Specific antibody) at dilution of 1:200 (under 10x lens). Heat mediated antigen retrieval with Tris-EDTA buffer (pH 9.0).



Immunohistochemical analysis of paraffin-embedded human gliomas tissue slide using 19778-1-AP (ADRA2B-Specific antibody) at dilution of 1:200 (under 40x lens). Heat mediated antigen retrieval with Tris-EDTA buffer (pH 9.0).



1X10⁶ HEK-293 cells were stained with 0.2ug ADRA2B-Specific antibody (19778-1-AP, red) and control antibody (blue). Fixed with 4% PFA blocked with 3% BSA (30 min). Alexa Fluor 488-conjugated AffiniPure Goat Anti-Rabbit IgG(H+L) with dilution 1:1500.