

À des fins de recherche uniquement

Anticorps Polyclonal de lapin anti-ATP7B-Specific



Numéro de catalogue: 19786-1-AP

4 Publications

Informations de base

Numéro de catalogue: 19786-1-AP	Numéro d'acquisition GenBank: NML_000053	Méthode de purification: Purification par affinité contre l'antigène
Taille: 150ul , Concentration: 1000 µg/ml by 540 Nanodrop;	Identification du gène (NCBI): ATPase, Cu++ transporting, beta polypeptide	Dilutions recommandées: WB 1:5000-1:50000 IHC 1:50-1:500
Hôte: Lapin	Nom complet: ATPase, Cu++ transporting, beta polypeptide	
Isotype: IgG	MW calculé: 157 kDa	
	MW observés: 150 kDa	

Applications

Applications testées:

IHC, WB, ELISA

Demandes citées:

IF, IHC, WB

Spécificité de l'espèce:

Humain, rat, souris

Espèces citées:

Humain, rat, souris

Contrôles positifs:

WB : tissu hépatique de souris, foie de rat

IHC : tissu de cancer du côlon humain, tissu cérébral de souris

Remarque-IHC: il est suggéré de démasquer l'antigène avec un tampon de TE buffer pH 9,0; (*) À défaut, 'le démasquage de l'antigène peut être 'effectué avec un tampon citrate pH 6,0.

Informations générales

ATP7B, also named as PWD, WC1 and WND, belongs to the cation transport ATPase (P-type) family and Type IB subfamily. ATP7B is involved in the export of copper out of the cells, such as the efflux of hepatic copper into the bile. ATP7B catalyzes the reaction: $ATP + H_2O + Cu_2+(In) = ADP + phosphate + Cu_2+(Out)$. Defects in ATP7B are the cause of Wilson disease (WD). This antibody is specific to ATP7B.

Publications notables

Autrice	Pubmed ID	Journal	Application
Anita Berzina	30344245	Medicina (Kaunas)	IF
Qingduo Guo	37162502	Ann Med	WB
Jinsong Wei	37456842	iScience	WB

Stockage

Stockage:

Stocker à -20°C. Stable pendant un an après l'expédition.

Tampon de stockage:

PBS avec azoture de sodium à 0,02 % et glycérol à 50 % pH 7,3

L'aliquotage n'est pas nécessaire pour le stockage à -20C

*** Les 20ul contiennent 0,1% de BSA.

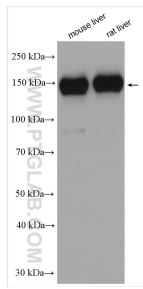
For technical support and original validation data for this product please contact:

T: 1 (888) 4PTGLAB (1-888-478-4522) (toll free in USA), or 1(312) 455-8498 (outside USA)

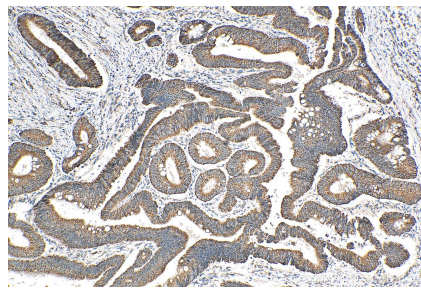
E: proteintech@ptglab.com
W: ptglab.com

This product is exclusively available under Proteintech Group brand and is not available to purchase from any other manufacturer.

Données de validation sélectionnées



Mouse liver and rat liver tissues were subjected to SDS PAGE followed by western blot with 19786-1-AP (ATP7B-Specific antibody) at dilution of 1:10000 incubated at room temperature for 1.5 hours.



Immunohistochemical analysis of paraffin-embedded human colon cancer tissue slide using 19786-1-AP (ATP7B-Specific antibody) at dilution of 1:200 (under 10x lens). Heat mediated antigen retrieval with Tris-EDTA buffer (pH 9.0).