

À des fins de recherche uniquement

# Anticorps Polyclonal de lapin anti-BAI3-Specific



Numéro de catalogue: 19789-1-AP

1 Publications

## Informations de base

Numéro de catalogue:

19789-1-AP

Taille:

150ul , Concentration: 300 µg/ml by Nanodrop and 173 µg/ml by Bradford method using BSA as the standard;

Hôte:

Lapin

Isotype:

IgG

Numéro d'acquisition GenBank:

NM\_001704

Identification du gène (NCBI):

577

Nom complet:

brain-specific angiogenesis inhibitor

3

MW calculé

172 kDa

MW observés:

135-140 kDa

Méthode de purification:

Purification par affinité contre l'antigène

Dilutions recommandées:

WB 1:500-1:1000

## Applications

Applications testées:

WB, ELISA

Demandes citées:

IF, WB

Spécificité de l'espèce:

Humain, rat, souris

Espèces citées:

souris

Contrôles positifs:

WB : cellules HEK-293, cellules Jurkat

## Informations générales

BAI3, also named as KIAA0550, belongs to the G-protein coupled receptor 2 family and LN-TM7 subfamily. BAI3 might be involved in angiogenesis inhibition and suppression of glioblastoma. This antibody is specific to BAI3.

## Publications notables

Autrice	Pubmed ID	Journal	Application
Chang-Hai Fu	34302879	Behav Brain Res	IF, WB

## Stockage

Stockage:

Stocker à -20°C. Stable pendant un an après l'expédition.

Tampon de stockage:

PBS avec azoture de sodium à 0,02 % et glycérol à 50 % pH 7,3

L'aliquotage n'est pas nécessaire pour le stockage à -20C

\*\*\* Les 20ul contiennent 0,1% de BSA.

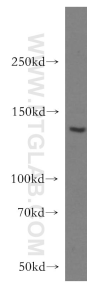
For technical support and original validation data for this product please contact:

T: 1 (888) 4PTGLAB (1-888-478-4522) (toll free in USA), or 1(312) 455-8498 (outside USA)

E: [proteintech@ptglab.com](mailto:proteintech@ptglab.com)  
W: [ptglab.com](http://ptglab.com)

This product is exclusively available under Proteintech Group brand and is not available to purchase from any other manufacturer.

## Données de validation sélectionnées



HEK-293 cells were subjected to SDS PAGE followed by western blot with 19789-1-AP (BAI3-Specific antibody) at dilution of 1:500 incubated at room temperature for 1.5 hours.