

À des fins de recherche uniquement

Anticorps Polyclonal de lapin anti-Catalase-Specific



Numéro de catalogue: 19792-1-AP

5 Publications

Informations de base

Numéro de catalogue:
19792-1-AP

Taille:
150ul, Concentration: 400 µg/ml by Nanodrop and 267 µg/ml by Bradford method using BSA as the standard;

Hôte:
Lapin

Isotype:
IgG

Numéro d'acquisition GenBank:
NM_001752

Identification du gène (NCBI):
847

Nom complet:
catalase

MW calculé
60 kDa

MW observés:
60 kDa

Méthode de purification:
Purification par affinité contre l'antigène

Dilutions recommandées:
WB 1:1000-1:4000
IHC 1:20-1:200
IF 1:10-1:100

Applications

Applications testées:
IF, IHC, WB, ELISA

Demandes citées:
IHC, WB

Spécificité de l'espèce:
Humain

Espèces citées:
Humain, souris

Remarque-IHC: il est suggéré de démasquer l'antigène avec un tampon de TE buffer pH 9,0; (*) À défaut, le démasquage de l'antigène peut être effectué avec un tampon citrate pH 6,0.

Contrôles positifs:

WB : cellules HT-1080, cellules HeLa

IHC : tissu de cirrhose hépatique humain,

IF : cellules HeLa, cellules HepG2

Informations générales

Catalase belongs to the catalase family. CAT occurs in almost all aerobically respiring organisms and serves to protect cells from the toxic effects of hydrogen peroxide. CAT promotes growth of cells including T-cells, B-cells, myeloid leukemia cells, melanoma cells, mastocytoma cells and normal and transformed fibroblast cells. CAT catalyzes the reaction: $2 H_2O_2 = O_2 + 2 H_2O$. Defects in CAT are the cause of acatalasia (ACATLAS) which also known as acatalasemia. The antibody is specific to CAT.

Publications notables

Autrice	Pubmed ID	Journal	Application
BuChun Zhang	35082966	Oxid Med Cell Longev	WB
Feilin Liu	31885808	Oxid Med Cell Longev	WB
Wa Ding	37528233	Acta Pharmacol Sin	WB

Stockage

Stockage:

Stocker à -20°C. Stable pendant un an après l'expédition.

Tampon de stockage:

PBS avec azoture de sodium à 0,02 % et glycérol à 50 % pH 7,3

L'aliquotage n'est pas nécessaire pour le stockage à -20C

*** Les 20ul contiennent 0,1% de BSA.

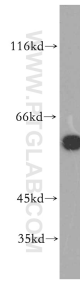
For technical support and original validation data for this product please contact:

T: 1 (888) 4PTGLAB (1-888-478-4522) (toll free in USA), or 1(312) 455-8498 (outside USA)

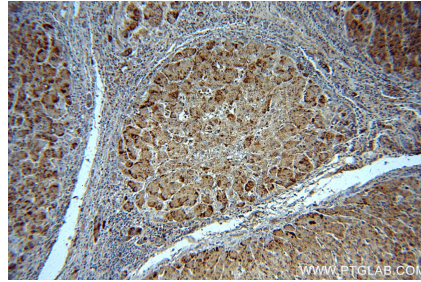
E: proteintech@ptglab.com
W: ptglab.com

This product is exclusively available under Proteintech Group brand and is not available to purchase from any other manufacturer.

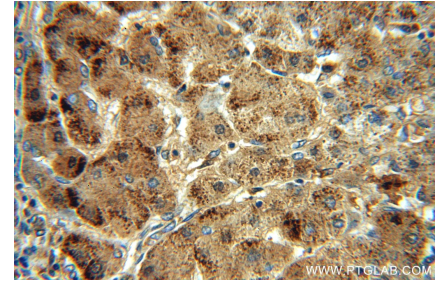
Données de validation sélectionnées



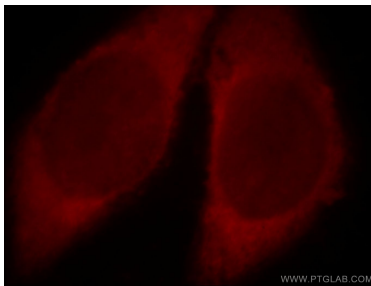
HT-1080 cells were subjected to SDS PAGE followed by western blot with 19792-1-AP (Catalase-Specific antibody) at dilution of 1:1000 incubated at room temperature for 1.5 hours.



Immunohistochemical analysis of paraffin-embedded human hepatocirrhosis using 19792-1-AP (Catalase-Specific antibody) at dilution of 1:100 (under 10x lens).



Immunohistochemical analysis of paraffin-embedded human hepatocirrhosis using 19792-1-AP (Catalase-Specific antibody) at dilution of 1:100 (under 40x lens).



Immunofluorescent analysis of HeLa cells, using CAT antibody 19792-1-AP at 1:25 dilution and Rhodamine-labeled goat anti-rabbit IgG (red).