

À des fins de recherche uniquement

Anticorps Polyclonal de lapin anti-R-cadherin



Numéro de catalogue: 19795-1-AP

1 Publications

Informations de base

Numéro de catalogue:
19795-1-AP

Taille:
150ul , Concentration: 240 µg/ml by Nanodrop and 180 µg/ml by Bradford method using BSA as the standard;

Hôte:
Lapin

Isotype:
IgG

Numéro d'acquisition GenBank:
NM_001794

Identification du gène (NCBI):
1002

Nom complet:
cadherin 4, type 1, R-cadherin (retinal)

MW calculé
100 kDa

MW observés:
100-120 kDa

Méthode de purification:
Purification par affinité contre l'antigène

Dilutions recommandées:
WB 1:200-1:1000

Applications

Applications testées:
WB, ELISA

Demandes citées:
IHC, WB

Spécificité de l'espèce:
Humain, rat, souris

Espèces citées:
Humain

Contrôles positifs:

WB : tissu cérébral de souris, cellules HepG2

Informations générales

R-cadherin (CDH4) is one of cadherins which are calcium dependent cell adhesion proteins. Cadherins preferentially interact with themselves in a homophilic manner in connecting cells; cadherins may thus contribute to the sorting of heterogeneous cell types. It may play an important role in retinal development.

Publications notables

Autrice	Pubmed ID	Journal	Application
Zhi Chen	34105233	Aging Cell	IHC, WB

Stockage

Stockage:

Stocker à -20°C. Stable pendant un an après l'expédition.

Tampon de stockage:

PBS avec azotate de sodium à 0,02 % et glycérol à 50 % pH 7,3

L'aliquotage n'est pas nécessaire pour le stockage à -20C

*** Les 20ul contiennent 0,1% de BSA.

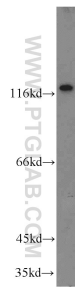
For technical support and original validation data for this product please contact:

T: 1 (888) 4PTGLAB (1-888-478-4522) (toll free in USA), or 1(312) 455-8498 (outside USA)

E: proteintech@ptglab.com
W: ptglab.com

This product is exclusively available under Proteintech Group brand and is not available to purchase from any other manufacturer.

Données de validation sélectionnées



mouse brain tissue were subjected to SDS PAGE followed by western blot with 19795-1-AP (R-cadherin antibody) at dilution of 1:300 incubated at room temperature for 1.5 hours.