

À des fins de recherche uniquement

Anticorps Polyclonal de lapin anti-TLR5



Numéro de catalogue: 19810-1-AP

12 Publications

Informations de base

Numéro de catalogue:

19810-1-AP

Taille:

150ul, Concentration: 550 µg/ml by Nanodrop;

Hôte:

Lapin

Isotype:

IgG

Immunogen Catalog Number:

AG13840

Numéro d'acquisition GenBank:

BC109119

Identification du gène (NCBI):

7100

Nom complet:

toll-like receptor 5

MW calculé

858 aa, 98 kDa

MW observés:

97 kDa

Méthode de purification:

Purification par affinité contre l'antigène

Dilutions recommandées:

IP 0.5-4.0 ug for IP and 1:200-1:1000 for WB

IHC 1:200-1:800

Applications

Applications testées:

IHC, IP, ELISA

Demandes citées:

FC, IF, IHC, WB

Spécificité de l'espèce:

Humain, souris

Espèces citées:

Humain, rat, souris

Contrôles positifs:

IP: cellules HeLa,

IHC: tissu d'intestin grêle humain, tissu d'amygdalite humaine, tissu ovarien humain

Remarque-IHC: il est suggéré de démasquer l'antigène avec un tampon de TE buffer pH 9.0; (*) À défaut, le démasquage de l'antigène peut être effectué avec un tampon citrate pH 6.0.

Informations générales

TLR5 belongs to the Toll-like receptor family which are important in the innate immune response to pathogens. TLRs are highly conserved from Drosophila to humans and share structural and functional similarities. TLR5 is known to recognize bacterial flagellin from invading mobile bacteria. TLR5 acts via MYD88 and TRAF6, leading to NF-kappa-B activation, cytokine secretion and the inflammatory response. Mutations in TLR5 gene have been associated with both resistance and susceptibility to systemic lupus erythematosus, and susceptibility to Legionnaire disease.

Publications notables

Autrice	Pubmed ID	Journal	Application
Zhaohua Shen	36182776	EBioMedicine	IHC
Ying Xu	27703525	Oncol Lett	WB,IF
Anthony Ambesi	35805158	Cells	WB

Stockage

Stockage:

Stocker à -20°C. Stable pendant un an après l'expédition.

Tampon de stockage:

PBS avec azoture de sodium à 0,02 % et glycérol à 50 % pH 7,3

L'aliquotage n'est pas nécessaire pour le stockage à -20C

***** Les 20ul contiennent 0,1% de BSA.**

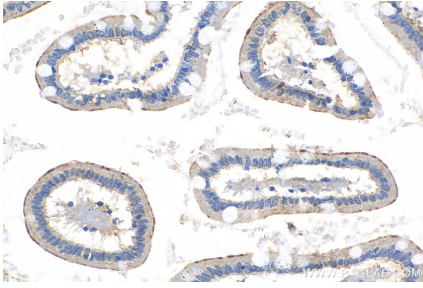
For technical support and original validation data for this product please contact:

T: 1 (888) 4PTGLAB (1-888-478-4522) (toll free in USA), or 1(312) 455-8498 (outside USA)

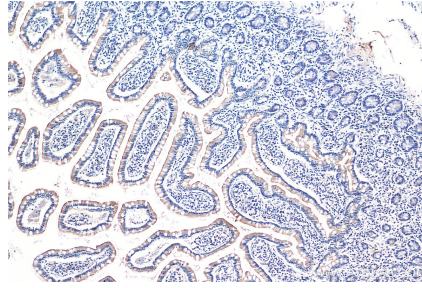
E: proteintech@ptglab.com
W: ptglab.com

This product is exclusively available under Proteintech Group brand and is not available to purchase from any other manufacturer.

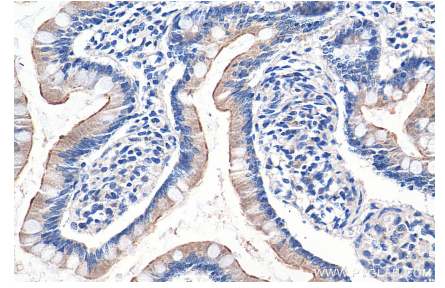
Données de validation sélectionnées



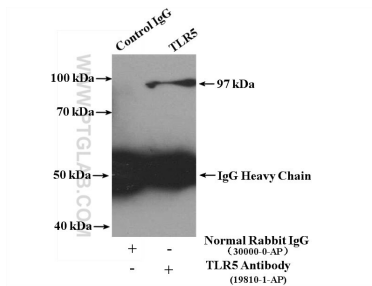
Immunohistochemical analysis of paraffin-embedded human small intestine tissue slide using 19810-1-AP (TLR5 antibody) at dilution of 1:400 (under 40x lens).



Immunohistochemical analysis of paraffin-embedded human small intestine tissue slide using 19810-1-AP (TLR5 antibody) at dilution of 1:400 (under 10x lens).



Immunohistochemical analysis of paraffin-embedded human small intestine tissue slide using 19810-1-AP (TLR5 antibody) at dilution of 1:400 (under 40x lens).



IP Result of anti-TLR5 (IP:19810-1-AP, 4ug; Detection:19810-1-AP 1:300) with HeLa cells lysate 4000ug.