

À des fins de recherche uniquement

Anticorps Polyclonal de lapin anti-TLR4



Numéro de catalogue: 19811-1-AP

Phare

389 Publications

Informations de base

Numéro de catalogue:

19811-1-AP

Taille:

150ul, Concentration: 600 µg/ml by Nanodrop;

Hôte:

Lapin

Isotype:

IgG

Immunogen Catalog Number:

AG13841

Numéro d'acquisition GenBank:

BC117422

Identification du gène (NCBI):

7099

Nom complet:

toll-like receptor 4

MW calculé

839 aa, 96 kDa

MW observés:

90-110 kDa

Méthode de purification:

Purification par affinité contre l'antigène

Dilutions recommandées:

WB 1:1000-1:4000

IHC 1:100-1:400

Applications

Applications testées:

IHC, WB, ELISA

Demandes citées:

ChIP, CoIP, ELISA, IF, IHC, IP, Microtiter plate binding assay, WB

Spécificité de l'espèce:

Humain, rat, souris

Espèces citées:

bovin, canin, Humain, porc, rat, souris, Hamster

Remarque-IHC: il est suggéré de démasquer l'antigène avec un tampon de TE buffer pH 9,0; (*) A défaut, 'le démasquage de l'antigène peut être effectué avec un tampon citrate pH 6,0.

Contrôles positifs:

WB : tissu hépatique de souris,

IHC : tissu placentaire humain, tissu cérébral de souris, tissu de cancer du foie humain, tissu de côlon humain

Informations générales

TLR4, also named as CD284, belongs to the Toll-like receptor family. TLR4 interacts with LY96 and CD14 to mediate the innate immune response to bacterial lipopolysaccharide (LPS). TLR4 acts via MYD88, TIRAP and TRAF6, leading to NF-κB activation, cytokine secretion and the inflammatory response. Three alternatively spliced transcript variants that encode different protein isoforms have been described. The calculated molecular weights of the three TLR4 isoforms are 96, 91, and 73 kDa.

Publications notables

Autrice	Pubmed ID	Journal	Application
Chang Liu	36230117	Foods	WB
Ying Tu	36155221	Environ Pollut	WB
Haihua Zhang	33182056	Int Immunopharmacol	WB

Stockage

Stockage:

Stocker à -20°C. Stable pendant un an après l'expédition.

Tampon de stockage:

PBS avec azoture de sodium à 0,02 % et glycérol à 50 % pH 7,3

L'aliquotage n'est pas nécessaire pour le stockage à -20C

*** Les 20ul contiennent 0,1% de BSA.

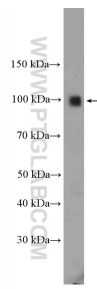
For technical support and original validation data for this product please contact:

T: 1 (888) 4PTGLAB (1-888-478-4522) (toll free in USA), or 1(312) 455-8498 (outside USA)

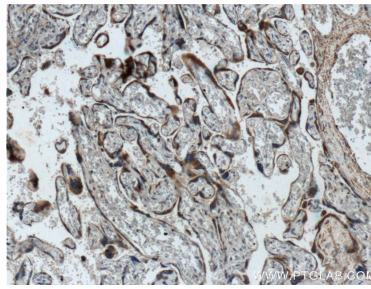
E: proteintech@ptglab.com
W: ptglab.com

This product is exclusively available under Proteintech Group brand and is not available to purchase from any other manufacturer.

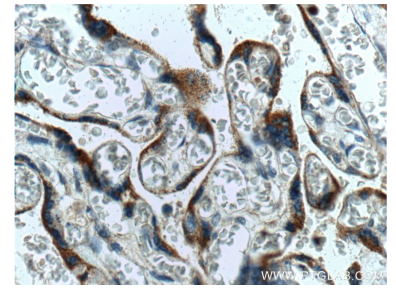
Données de validation sélectionnées



mouse liver tissue were subjected to SDS PAGE followed by western blot with 19811-1-AP (TLR4 Antibody) at dilution of 1:2000 incubated at room temperature for 1.5 hours.



Immunohistochemical analysis of paraffin-embedded human placenta tissue slide using 19811-1-AP (TLR4 Antibody) at dilution of 1:200 (under 10x lens).



Immunohistochemical analysis of paraffin-embedded human placenta tissue slide using 19811-1-AP (TLR4 Antibody) at dilution of 1:200 (under 40x lens).