

À des fins de recherche uniquement

# Anticorps Polyclonal de lapin anti-TLR1



Numéro de catalogue: 19816-1-AP

4 Publications

## Informations de base

Numéro de catalogue:

19816-1-AP

Numéro d'acquisition GenBank:

BC109093

Méthode de purification:

Purification par affinité contre l'antigène

Taille:

150ul, Concentration: 550 µg/ml by Nanodrop and 333 µg/ml by Bradford method using BSA as the standard;

Identification du gène (NCBI):

7096

Dilutions recommandées:

IHC 1:50-1:500

Hôte:

Lapin

Nom complet:

toll-like receptor 1

MW calculé

786 aa, 90 kDa

Isotype:

IgG

Immunogen Catalog Number:

AG13852

## Applications

Applications testées:

IHC, ELISA

Contrôles positifs:

IHC : tissu splénique humain, tissu d'amygdalite humain, tissu d'intestin grêle humain

Demandes citées:

IHC, WB

Spécificité de l'espèce:

Humain, rat, souris

Espèces citées:

Humain

**Remarque-IHC: il est suggéré de démasquer l'antigène avec un tampon de TE buffer pH 9,0; (\*) A défaut, le démasquage de l'antigène peut être effectué avec un tampon citrate pH 6,0.**

## Informations générales

### Publications notables

Autrice	Pubmed ID	Journal	Application
Long Wang	35077844	Pharmacol Res	WB
Tenglin Xu	36541752	Infect Immun	
Madison Rice	36535188	Ann Diagn Pathol	IHC

## Stockage

Stockage:

Stocker à -20°C. Stable pendant un an après l'expédition.

Tampon de stockage:

PBS avec azoture de sodium à 0,02 % et glycérol à 50 % pH 7,3

L'aliquotage n'est pas nécessaire pour le stockage à -20C

\*\*\* Les 20ul contiennent 0,1% de BSA.

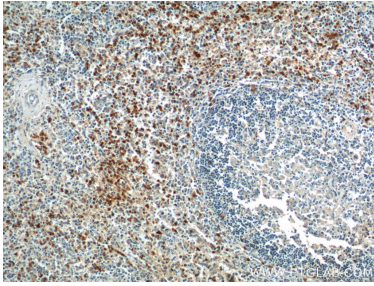
For technical support and original validation data for this product please contact:

T: 1 (888) 4PTGLAB (1-888-478-4522) (toll free in USA), or 1(312) 455-8498 (outside USA)

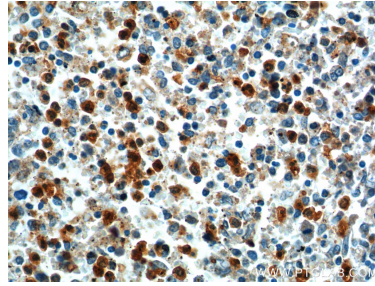
E: [proteintech@ptglab.com](mailto:proteintech@ptglab.com)  
W: [ptglab.com](http://ptglab.com)

This product is exclusively available under Proteintech Group brand and is not available to purchase from any other manufacturer.

## Données de validation sélectionnées



Immunohistochemical analysis of paraffin-embedded human spleen tissue slide using 19816-1-AP (TLR1 Antibody) at dilution of 1:200 (under 10x lens).



Immunohistochemical analysis of paraffin-embedded human spleen tissue slide using 19816-1-AP (TLR1 Antibody) at dilution of 1:200 (under 40x lens).