

À des fins de recherche uniquement

Anticorps Polyclonal de lapin anti-STAG2



Numéro de catalogue: 19837-1-AP

1 Publications

Informations de base

Numéro de catalogue:
19837-1-AP

Taille:
150ul, Concentration: 700 µg/ml by Nanodrop and 500 µg/ml by Bradford method using BSA as the standard;

Hôte:
Lapin

Isotype:
IgG

Immunogen Catalog Number:
AG13825

Numéro d'acquisition GenBank:
BC001765

Identification du gène (NCBI):
10735

Nom complet:
stromal antigen 2

MW calculé
1231 aa, 141 kDa

MW observés:
130-141 kDa

Méthode de purification:
Purification par affinité contre l'antigène

Dilutions recommandées:
WB 1:1000-1:4000
IHC 1:20-1:200
IF 1:10-1:100

Applications

Applications testées:
IF, IHC, WB, ELISA

Demandes citées:
WB

Spécificité de l'espèce:
Humain, rat, souris

Espèces citées:
Humain

Remarque-IHC: il est suggéré de démasquer l'antigène avec un tampon de TE buffer pH 9.0; (*) A défaut, le démasquage de l'antigène peut être effectué avec un tampon citrate pH 6,0.

Contrôles positifs:

WB : cellules Jurkat, cellules HeLa, cellules K-562, cellules MCF-7, cellules NIH/3T3

IHC : tissu de cancer du col de l'utérus humain,

IF : cellules HEK-293,

Informations générales

STAG2, also named as SA2, is a component of cohesin complex, a complex required for the cohesion of sister chromatids after DNA replication. The cohesin complex may play a role in spindle pole assembly during mitosis. Mutations in STAG2 appear to be a first step in the transformation of a normal cell into a cancer cell.

Publications notables

Autrice	Pubmed ID	Journal	Application
Luwei He	34268906	Cancer Commun (Lond)	WB

Stockage

Stockage:

Stocker à -20°C. Stable pendant un an après l'expédition.

Tampon de stockage:

PBS avec azoture de sodium à 0,02 % et glycérol à 50 % pH 7,3

L'aliquotage n'est pas nécessaire pour le stockage à -20C

*** Les 20ul contiennent 0,1% de BSA.

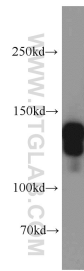
For technical support and original validation data for this product please contact:

T: 1 (888) 4PTGLAB (1-888-478-4522) (toll free in USA), or 1(312) 455-8498 (outside USA)

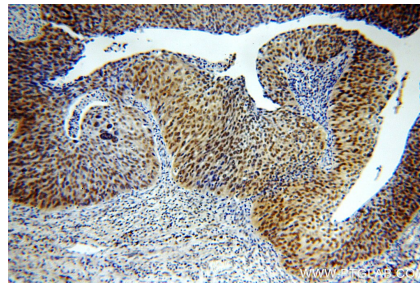
E: proteintech@ptglab.com
W: ptglab.com

This product is exclusively available under Proteintech Group brand and is not available to purchase from any other manufacturer.

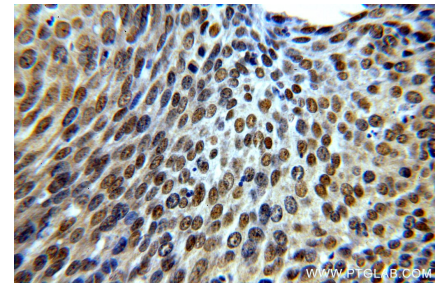
Données de validation sélectionnées



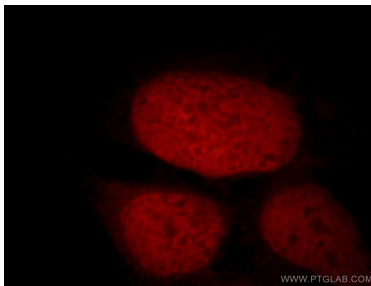
Jurkat cells were subjected to SDS PAGE followed by western blot with 19837-1-AP (STAG2 antibody) at dilution of 1:1000 incubated at room temperature for 1.5 hours.



Immunohistochemical analysis of paraffin-embedded human cervical cancer using 19837-1-AP (STAG2 antibody) at dilution of 1:100 (under 10x lens).



Immunohistochemical analysis of paraffin-embedded human cervical cancer using 19837-1-AP (STAG2 antibody) at dilution of 1:100 (under 40x lens).



Immunofluorescent analysis of 293 cells, using STAG2 antibody 19837-1-AP at 1:25 dilution and Rhodamine-labeled goat anti-rabbit IgG (red).