

À des fins de recherche uniquement

Anticorps Polyclonal de lapin anti-TMX2



Numéro de catalogue: 19838-1-AP **Phare**

Informations de base

Numéro de catalogue: 19838-1-AP	Numéro d'acquisition GenBank: BC000666	Méthode de purification: Purification par affinité contre l'antigène
Taille: 150ul, Concentration: 650 µg/ml by Nanodrop;	Identification du gène (NCBI): 51075	Dilutions recommandées: WB 1:2000-1:10000 IHC 1:20-1:200
Hôte: Lapin	Nom complet: thioredoxin-related transmembrane protein 2	
Isotype: IgG	MW calculé: 296 aa, 34 kDa	
Immunogen Catalog Number: AG13828	MW observés: 30 kDa, 34 kDa	

Applications

Applications testées:
IHC, WB, ELISA

Spécificité de l'espèce:
Humain, rat, souris

Remarque-IHC: il est suggéré de démasquer l'antigène avec un tampon de TE buffer pH 9,0; (*) À défaut, 'le démasquage de l'antigène peut être effectué avec un tampon citrate pH 6,0.

Contrôles positifs:

WB : tissu placentaire humain, cellules HeLa, tissu placentaire de souris, tissu testiculaire de souris

IHC : tissu rénal humain, tissu pancréatique humain

Informations générales

Stockage

Stockage:
Stocker à -20°C. Stable pendant un an après l'expédition.
Tampon de stockage:
PBS avec azoture de sodium à 0,02 % et glycérol à 50 % pH 7,3
L'aliquotage n'est pas nécessaire pour le stockage à -20C

***** Les 20ul contiennent 0,1% de BSA.**

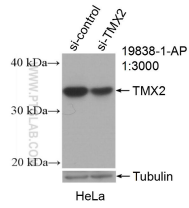
For technical support and original validation data for this product please contact:

T: 1 (888) 4PTGLAB (1-888-478-4522) (toll free in USA), or 1(312) 455-8498 (outside USA)

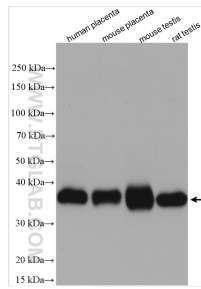
E: proteintech@ptglab.com
W: ptglab.com

This product is exclusively available under Proteintech Group brand and is not available to purchase from any other manufacturer.

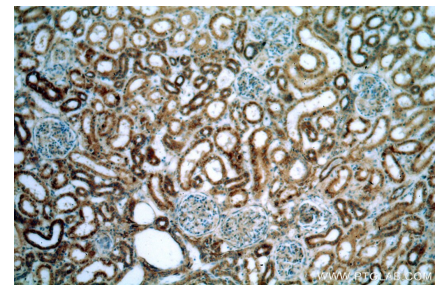
Données de validation sélectionnées



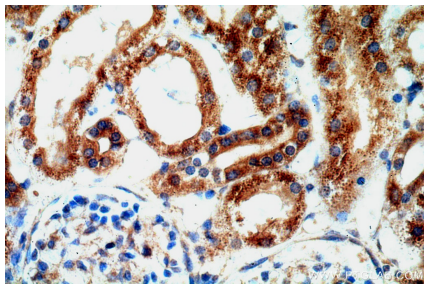
WB result of TMX2 antibody (19838-1-AP; 1:3000; incubated at room temperature for 1.5 hours) with sh-Control and sh-TMX2 transfected HeLa cells.



Various lysates were subjected to SDS PAGE followed by western blot with 19838-1-AP (TMX2 antibody) at dilution of 1:5000 incubated at room temperature for 1.5 hours.



Immunohistochemical analysis of paraffin-embedded human kidney using 19838-1-AP (TMX2 antibody) at dilution of 1:200 (under 10x lens).



Immunohistochemical analysis of paraffin-embedded human kidney using 19838-1-AP (TMX2 antibody) at dilution of 1:200 (under 40x lens).