

À des fins de recherche uniquement

Anticorps Polyclonal de lapin anti-KTN1



Numéro de catalogue: 19841-1-AP

Phare

8 Publications

Informations de base

Numéro de catalogue:

19841-1-AP

Numéro d'acquisition GenBank:

BC117132

Méthode de purification:

Purification par affinité contre l'antigène

Taille:

150ul, Concentration: 1000 µg/ml by Nanodrop;

Identification du gène (NCBI):

3895

Dilutions recommandées:

WB 1:2000-1:16000

Hôte:

Lapin

Nom complet:

kinectin 1 (kinesin receptor)

IP 0.5-4.0 ug for IP and 1:500-1:1000 for WB

Isotype:

IgG

MW calculé

1357 aa, 156 kDa

IHC 1:50-1:500

IF 1:50-1:500

Immunogen Catalog Number:

AG13854

MW observés:

156 kDa

Applications

Applications testées:

IF, IHC, IP, WB, ELISA

Demandes citées:

CoIP, IF, IHC, WB

Spécificité de l'espèce:

Humain, souris

Espèces citées:

Humain, singe, souris

Contrôles positifs:

WB : cellules HeLa, cellules A549, cellules Jurkat, cellules K-562, cellules PC-3, cellules SKOV-3

IP : cellules Jurkat,

IHC : tissu de tumeur ovarienne humain, tissu testiculaire humain

IF : cellules HepG2,

Remarque-IHC: il est suggéré de démasquer l'antigène avec un tampon de TE buffer pH 9,0; (*) À défaut, le démasquage de l'antigène peut être effectué avec un tampon citrate pH 6,0.

Informations générales

KTN1/Kinectin is an integral endoplasmic reticulum (ER) membrane protein which acts as dynamic anchor to facilitate ER membrane extension along microtubules. It has been found to bind kinesin, Rho GTPase, and translation elongation factor-1delta and gets involved in organelle motility and protein synthesis.

Publications notables

Autrice	Pubmed ID	Journal	Application
Sara Picó	34586830	Sci Transl Med	WB
Pengli Zheng	30030520	Cell Res	IF
Qingzhou Chen	30773365	Curr Biol	WB

Stockage

Stockage:

Stocker à -20°C. Stable pendant un an après l'expédition.

Tampon de stockage:

PBS avec azoture de sodium à 0,02 % et glycérol à 50 % pH 7,3

L'aliquotage n'est pas nécessaire pour le stockage à -20C

*** Les 20ul contiennent 0,1% de BSA.

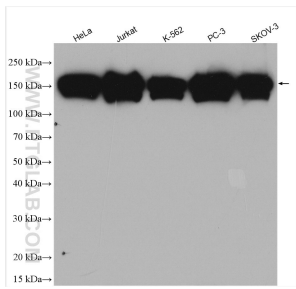
For technical support and original validation data for this product please contact:

T: 1 (888) 4PTGLAB (1-888-478-4522) (toll free in USA), or 1(312) 455-8498 (outside USA)

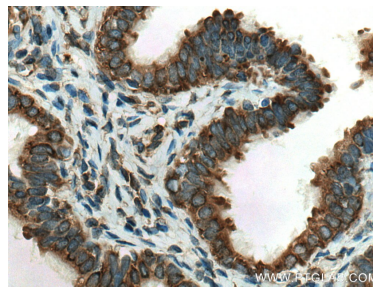
E: proteintech@ptglab.com
W: ptglab.com

This product is exclusively available under Proteintech Group brand and is not available to purchase from any other manufacturer.

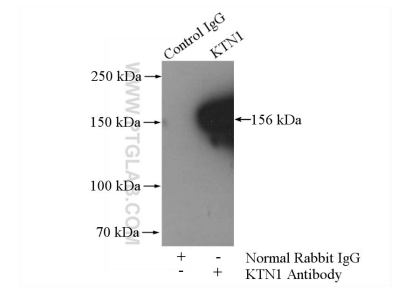
Données de validation sélectionnées



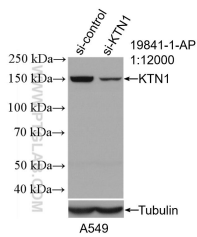
Various lysates were subjected to SDS PAGE followed by western blot with 19841-1-AP (KTN1 antibody) at dilution of 1:8000 incubated at room temperature for 1.5 hours.



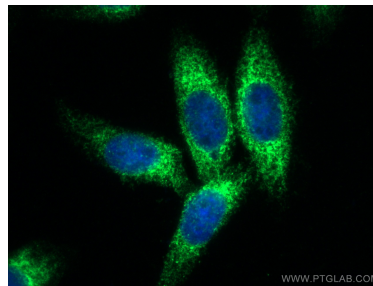
Immunohistochemical analysis of paraffin-embedded human ovary tumor tissue slide using 19841-1-AP (KTN1 antibody) at dilution of 1:200 (under 40x lens). Heat mediated antigen retrieval with Tris-EDTA buffer (pH 9.0).



IP Result of anti-KTN1 (IP:19841-1-AP, 4 μ g; Detection:19841-1-AP 1:500) with Jurkat cells lysate 1200 μ g.



WB result of KTN1 antibody (19841-1-AP; 1:12000; incubated at room temperature for 1.5 hours) with sh-Control and sh-KTN1 transfected A549 cells.



Immunofluorescent analysis of (4% PFA) fixed HepG2 cells using KTN1 antibody (19841-1-AP) at dilution of 1:200 and CoraLite@488-Conjugated AffiniPure Goat Anti-Rabbit IgG(H+L).