

À des fins de recherche uniquement

Anticorps Polyclonal de lapin anti-hIST1



Numéro de catalogue: 19842-1-AP

5 Publications

Informations de base

Numéro de catalogue:

19842-1-AP

Taille:

150ul, Concentration: 400 µg/ml by Nanodrop and 213 µg/ml by Bradford method using BSA as the standard;

Hôte:

Lapin

Isotype:

IgG

Immunogen Catalog Number:

AG13874

Numéro d'acquisition GenBank:

BC000116

Identification du gène (NCBI):

9798

Nom complet:

KIAA0174

MW calculé

364 aa, 40 kDa

MW observés:

40 kDa

Méthode de purification:

Purification par affinité contre l'antigène

Dilutions recommandées:

WB 1:5000-1:50000

IHC 1:20-1:200

IF 1:10-1:100

Applications

Applications testées:

IF, IHC, WB, ELISA

Demandes citées:

IF, WB

Spécificité de l'espèce:

Humain, rat, souris

Espèces citées:

Humain, souris

Remarque-IHC: il est suggéré de démasquer l'antigène avec un tampon de TE buffer pH 9,0; (*) A défaut, le démasquage de l'antigène peut être effectué avec un tampon citrate pH 6,0.

Contrôles positifs:

WB : cellules HeLa, cellules PC-3, tissu cérébral de souris, tissu hépatique de souris

IHC : tissu rénal humain, tissu de cirrhose hépatique humain

IF : cellules HepG2,

Informations générales

Publications notables

Autrice	Pubmed ID	Journal	Application
Jay Xiaojun Tan	36071159	Nature	WB,IF
Ekansh Mittal	30482832	MBio	
Oliver B Davis	33308480	Dev Cell	WB

Stockage

Stockage:

Stocker à -20°C. Stable pendant un an après l'expédition.

Tampon de stockage:

PBS avec azoture de sodium à 0,02 % et glycérol à 50 % pH 7,3

L'aliquotage n'est pas nécessaire pour le stockage à -20C

*** Les 20ul contiennent 0,1% de BSA.

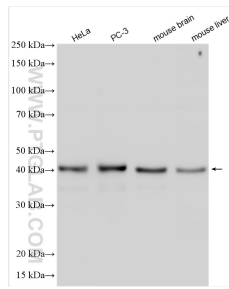
For technical support and original validation data for this product please contact:

T: 1 (888) 4PTGLAB (1-888-478-4522) (toll free in USA), or 1(312) 455-8498 (outside USA)

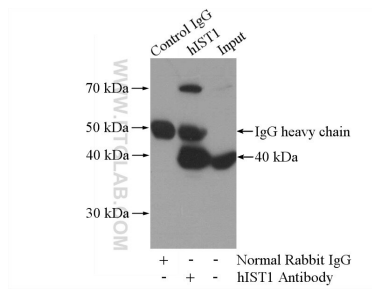
E: proteintech@ptglab.com
W: ptglab.com

This product is exclusively available under Proteintech Group brand and is not available to purchase from any other manufacturer.

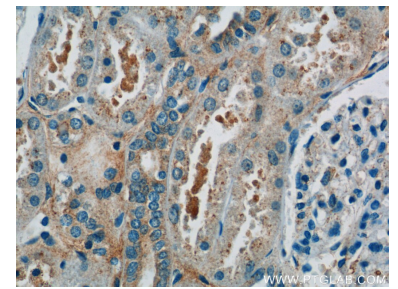
Données de validation sélectionnées



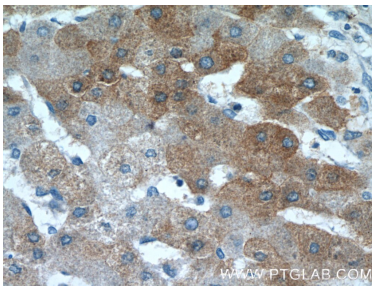
Various lysates were subjected to SDS PAGE followed by western blot with 19842-1-AP (hIST1 antibody) at dilution of 1:15000 incubated at room temperature for 1.5 hours.



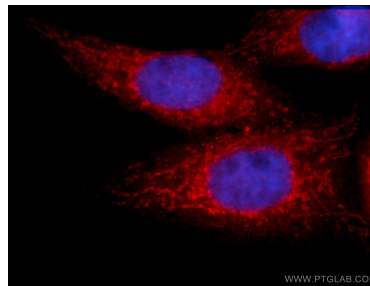
IP Result of anti-hIST1 (IP:19842-1-AP, 4ug; Detection:19842-1-AP 1:1000) with mouse liver tissue lysate 4000ug.



Immunohistochemical analysis of paraffin-embedded human kidney tissue slide using 19842-1-AP (hIST1 Antibody) at dilution of 1:50 (under 40x lens).



Immunohistochemical analysis of paraffin-embedded human hepatocirrhosis tissue slide using 19842-1-AP (hIST1 Antibody) at dilution of 1:50 (under 40x lens).



Immunofluorescent analysis of HepG2 cells using 19842-1-AP (hIST1 antibody) at dilution of 1:25 and Alexa Fluor 594-conjugated AffiniPure Goat Anti-Rabbit IgG(H+L).