

À des fins de recherche uniquement

Anticorps Polyclonal de lapin anti-CALCOCO1



Numéro de catalogue: 19843-1-AP

Phare

2 Publications

Informations de base

Numéro de catalogue:

19843-1-AP

Taille:

150ul , Concentration: 600 µg/ml by Nanodrop and 133 µg/ml by Bradford method using BSA as the standard;

Hôte:

Lapin

Isotype:

IgG

Immunogen Catalog Number:

AG13876

Numéro d'acquisition GenBank:

BC003177

Identification du gène (NCBI):

57658

Nom complet:

calcium binding and coiled-coil domain 1

MW calculé

691 aa, 77 kDa

MW observés:

77 kDa

Méthode de purification:

Purification par affinité contre l'antigène

Dilutions recommandées:

WB 1:500-1:3000

IHC 1:20-1:200

IF 1:10-1:100

Applications

Applications testées:

IF, IHC, WB, ELISA

Demandes citées:

WB

Spécificité de l'espèce:

Humain, rat, souris

Espèces citées:

souris

Remarque-IHC: il est suggéré de démasquer l'antigène avec un tampon de TE buffer pH 9,0; (*) A défaut, le démasquage de l'antigène peut être effectué avec un tampon citrate pH 6,0.

Contrôles positifs:

WB : cellules HT-1080, cellules MCF-7

IHC : tissu testiculaire humain, tissu rénal humain

IF : cellules HeLa,

Informations générales

Publications notables

Autrice	Pubmed ID	Journal	Application
Junghyun Lim	31287416	Elife	WB
Lisa M Cooper	32092437	Cell Signal	WB

Stockage

Stockage:

Stocker à -20°C. Stable pendant un an après l'expédition.

Tampon de stockage:

PBS avec azoture de sodium à 0,02 % et glycérol à 50 % pH 7,3

L'aliquotage n'est pas nécessaire pour le stockage à -20C

*** Les 20ul contiennent 0,1% de BSA.

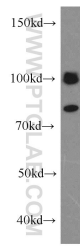
For technical support and original validation data for this product please contact:

T: 1 (888) 4PTGLAB (1-888-478-4522) (toll free in USA), or 1(312) 455-8498 (outside USA)

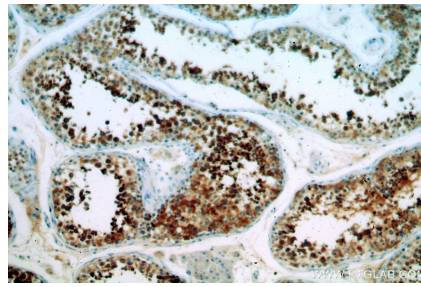
E: proteintech@ptglab.com
W: ptglab.com

This product is exclusively available under Proteintech Group brand and is not available to purchase from any other manufacturer.

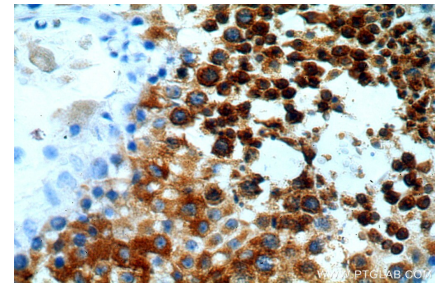
Données de validation sélectionnées



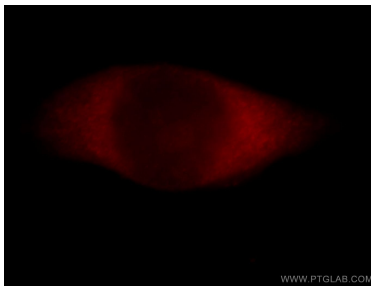
HT-1080 cells were subjected to SDS PAGE followed by western blot with 19843-1-AP (CALCOCO1 antibody) at dilution of 1:400 incubated at room temperature for 1.5 hours.



Immunohistochemical analysis of paraffin-embedded human testis using 19843-1-AP (CALCOCO1 antibody) at dilution of 1:100 (under 10x lens).



Immunohistochemical analysis of paraffin-embedded human testis using 19843-1-AP (CALCOCO1 antibody) at dilution of 1:100 (under 40x lens).



Immunofluorescent analysis of HeLa cells, using CALCOCO1 antibody 19843-1-AP at 1:25 dilution and Rhodamine-labeled goat anti-rabbit IgG (red).