

À des fins de recherche uniquement

Anticorps Polyclonal de lapin anti-SP140L



Numéro de catalogue: 19845-1-AP

Informations de base

Numéro de catalogue:
19845-1-AP

Taille:
150ul, Concentration: 550 µg/ml by
Nanodrop and 267 µg/ml by Bradford
method using BSA as the standard;

Hôte:
Lapin

Isotype:
IgG

Immunogen Catalog Number:
AG13894

Numéro d'acquisition GenBank:
BC004921

Identification du gène (NCBI):
93349

Nom complet:
SP140 nuclear body protein-like

MW calculé
438 aa, 50 kDa

MW observés:
67-77 kDa

Méthode de purification:
Purification par affinité contre
l'antigène

Dilutions recommandées:
WB 1:500-1:1000
IP 0.5-4.0 ug for IP and 1:500-1:1000
for WB

Applications

Applications testées:
IP, WB, ELISA

Spécificité de l'espèce:
Humain

Contrôles positifs:

WB : cellules HeLa,

IP : cellules HeLa,

Informations générales

Stockage

Stockage:

Stocker à -20°C. Stable pendant un an après l'expédition.

Tampon de stockage:

PBS avec azoture de sodium à 0,02 % et glycérol à 50 % pH 7,3

L'aliquotage n'est pas nécessaire pour le stockage à -20C

*** Les 20ul contiennent 0,1% de BSA.

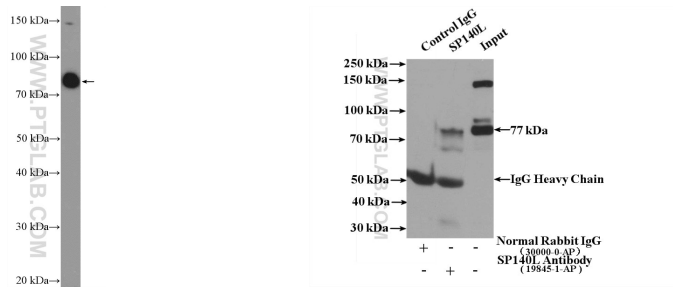
For technical support and original validation data for this product please contact:

T: 1 (888) 4PTGLAB (1-888-478-4522) (toll free
in USA), or 1(312) 455-8498 (outside USA)

E: proteintech@ptglab.com
W: ptglab.com

This product is exclusively available under Proteintech Group brand and is not available to purchase from any other manufacturer.

Données de validation sélectionnées



HeLa cells were subjected to SDS PAGE followed by western blot with 19845-1-AP (SP140L Antibody) at dilution of 1:600 incubated at room temperature for 1.5 hours.

IP Result of anti-SP140L (IP:19845-1-AP, 4ug; Detection:19845-1-AP 1:500) with HeLa cells lysate 3200ug.