

À des fins de recherche uniquement

Anticorps Polyclonal de lapin anti-FAM50A



Numéro de catalogue: 19849-1-AP

Informations de base

Numéro de catalogue: 19849-1-AP	Numéro d'acquisition GenBank: BC000028	Méthode de purification: Purification par affinité contre l'antigène
Taille: 150ul, Concentration: 1000 µg/ml by Nanodrop;	Identification du gène (NCBI): 9130	Dilutions recommandées: WB 1:2000-1:10000
Hôte: Lapin	Nom complet: family with sequence similarity 50, member A	
Isotype: IgG	MW calculé: 325 aa, 39 kDa	
Immunogen Catalog Number: AG13907	MW observés: 40 kDa	

Applications

Applications testées: WB, ELISA	Contrôles positifs:
Spécificité de l'espèce: Humain, souris	WB : cellules HEK-293, cellules HeLa, cellules Jurkat, cellules NIH/3T3

Informations générales

FAM50A belongs to the FAM50 family. It is highly conserved in length and sequence across different species. It is a basic protein containing a nuclear localization signal, and may function as a DNA-binding protein or a transcriptional factor.

Stockage

Stockage:
Stocker à -20°C. Stable pendant un an après l'expédition.
Tampon de stockage:
PBS avec azoture de sodium à 0,02 % et glycérol à 50 % pH 7,3
L'aliquotage n'est pas nécessaire pour le stockage à -20C

***** Les 20ul contiennent 0,1% de BSA.**

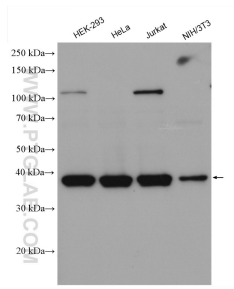
For technical support and original validation data for this product please contact:

T: 1 (888) 4PTGLAB (1-888-478-4522) (toll free in USA), or 1(312) 455-8498 (outside USA)

E: proteintech@ptglab.com
W: ptglab.com

This product is exclusively available under Proteintech Group brand and is not available to purchase from any other manufacturer.

Données de validation sélectionnées



Various lysates were subjected to SDS PAGE followed by western blot with 19849-1-AP (FAM50A antibody) at dilution of 1:5000 incubated at room temperature for 1.5 hours.