

À des fins de recherche uniquement

# Anticorps Polyclonal de lapin anti-Spermidine synthase



Numéro de catalogue: 19858-1-AP

10 Publications

## Informations de base

Numéro de catalogue:

19858-1-AP

Taille:

150ul, Concentration: 550 µg/ml by Nanodrop;

Hôte:

Lapin

Isotype:

IgG

Immunogen Catalog Number:

AG13936

Numéro d'acquisition GenBank:

BC000309

Identification du gène (NCBI):

6723

Nom complet:

spermidine synthase

MW calculé

302 aa, 34 kDa

MW observés:

34 kDa

Méthode de purification:

Purification par affinité contre l'antigène

Dilutions recommandées:

WB 1:500-1:3000

IP 0.5-4.0 µg for IP and 1:500-1:1000 for WB

IHC 1:250-1:1000

IF 1:50-1:500

## Applications

Applications testées:

IF, IHC, IP, WB, ELISA

Demandes citées:

IF, IHC, WB

Spécificité de l'espèce:

Humain, rat, souris

Espèces citées:

Humain, souris

**Remarque-IHC: il est suggéré de démasquer l'antigène avec un tampon de TE buffer pH 9,0; (\*) À défaut, le démasquage de l'antigène peut être effectué avec un tampon citrate pH 6,0.**

Contrôles positifs:

WB : cellules HeLa, cellules HepG2, cellules LNCaP, cellules PC-3, cellules RAW 264.7, tissu cérébral de souris, tissu hépatique de rat, tissu hépatique de souris

IP : tissu hépatique de souris,

IHC : tissu rénal humain, tissu de cancer du foie humain

IF : cellules HepG2,

## Informations générales

### Publications notables

Autrice	Pubmed ID	Journal	Application
Takeshi Uemura	32995657	Heliyon	WB
Hongming Miao	27189574	Nat Commun	WB,IF
Fumihiko Urabe	32558033	Cancer Sci	WB

## Stockage

Stockage:

Stocker à -20°C. Stable pendant un an après l'expédition.

Tampon de stockage:

PBS avec azoture de sodium à 0,02 % et glycérol à 50 % pH 7,3

L'aliquote n'est pas nécessaire pour le stockage à -20C

\*\*\* Les 20ul contiennent 0,1% de BSA.

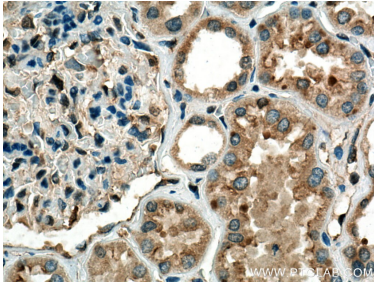
For technical support and original validation data for this product please contact:

T: 1 (888) 4PTGLAB (1-888-478-4522) (toll free in USA), or 1(312) 455-8498 (outside USA)

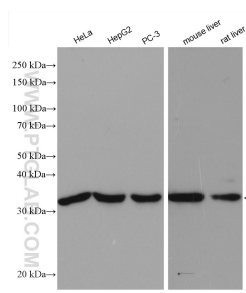
E: [proteintech@ptglab.com](mailto:proteintech@ptglab.com)  
W: [ptglab.com](http://ptglab.com)

This product is exclusively available under Proteintech Group brand and is not available to purchase from any other manufacturer.

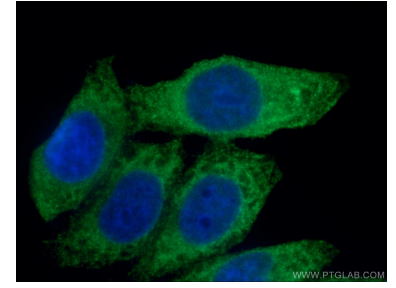
## Données de validation sélectionnées



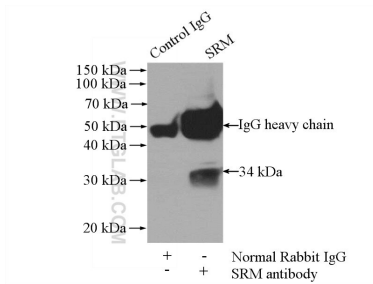
Immunohistochemical analysis of paraffin-embedded human kidney tissue slide using 19858-1-AP (Spermidine synthase antibody) at dilution of 1:500 (under 40x lens). Heat mediated antigen retrieval with Tris-EDTA buffer (pH 9.0).



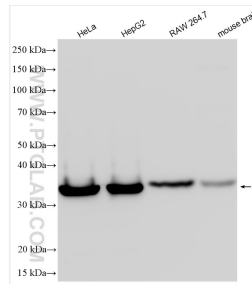
Various lysates were subjected to SDS PAGE followed by western blot with 19858-1-AP (Spermidine synthase antibody) at dilution of 1:1500 incubated at room temperature for 1.5 hours.



Immunofluorescent analysis of (-20°C Ethanol) fixed HepG2 cells using 19858-1-AP (Spermidine synthase antibody) at dilution of 1:50 and Alexa Fluor 488-Conjugated AffiniPure Goat Anti-Rabbit IgG(H+L).



IP Result of anti-Spermidine synthase (IP:19858-1-AP, 4ug; Detection:19858-1-AP 1:500) with mouse liver tissue lysate 4000ug.



HeLa cells were subjected to SDS PAGE followed by western blot with 19858-1-AP (Spermidine synthase antibody) at dilution of 1:6000 incubated at room temperature for 1.5 hours.