

À des fins de recherche uniquement

Anticorps Polyclonal de lapin anti-GTF2H3



Numéro de catalogue: 19869-1-AP

Informations de base

Numéro de catalogue:
19869-1-AP

Taille:
150ul, Concentration: 600 µg/ml by
Nanodrop and 387 µg/ml by Bradford
method using BSA as the standard;

Hôte:
Lapin

Isotype:
IgG

Immunogen Catalog Number:
AG7131

Numéro d'acquisition GenBank:
BC065250

Identification du gène (NCBI):
2967

Nom complet:
general transcription factor IIH,
polypeptide 3, 34kDa

MW calculé

34 kDa

MW observés:

32 kDa

Méthode de purification:
Purification par affinité contre
l'antigène

Dilutions recommandées:
WB 1:500-1:1000

Applications

Applications testées:
WB, ELISA

Spécificité de l'espèce:
Humain

Contrôles positifs:

WB: cellules HepG2, cellules K-562

Informations générales

Stockage

Stockage:

Stocker à -20°C. Stable pendant un an après l'expédition.

Tampon de stockage:

PBS avec azoture de sodium à 0,02 % et glycérol à 50 % pH 7,3

L'aliquotage n'est pas nécessaire pour le stockage à -20°C

*** Les 20ul contiennent 0,1% de BSA.

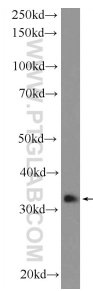
For technical support and original validation data for this product please contact:

T: 1 (888) 4PTGLAB (1-888-478-4522) (toll free
in USA), or 1(312) 455-8498 (outside USA)

E: proteintech@ptglab.com
W: ptglab.com

This product is exclusively available under Proteintech Group brand and is not available to purchase from any other manufacturer.

Données de validation sélectionnées



HepG2 cells were subjected to SDS PAGE followed by western blot with 19869-1-AP (GTF2H3 Antibody) at dilution of 1:600 incubated at room temperature for 1.5 hours.