

À des fins de recherche uniquement

# Anticorps Polyclonal de lapin anti-ALKBH4



Numéro de catalogue: 19882-1-AP

Phare

4 Publications

## Informations de base

Numéro de catalogue:

19882-1-AP

Taille:

150ul, Concentration: 500 µg/ml by Nanodrop and 320 µg/ml by Bradford method using BSA as the standard;

Hôte:

Lapin

Isotype:

IgG

Immunogen Catalog Number:

AG8041

Numéro d'acquisition GenBank:

BC002820

Identification du gène (NCBI):

54784

Nom complet:

alkB, alkylation repair homolog 4 (E. coli)

MW calculé

34 kDa

MW observés:

34 kDa

Méthode de purification:

Purification par affinité contre l'antigène

Dilutions recommandées:

WB 1:500-1:1000

IF 1:10-1:100

## Applications

Applications testées:

IF, WB, ELISA

Demandes citées:

IF, WB

Spécificité de l'espèce:

Humain, rat, souris

Espèces citées:

Humain, souris

Contrôles positifs:

WB : tissu rénal de souris, cellules K-562, cellules MCF-7, tissu ovarien de souris

IF : cellules HepG2,

## Informations générales

### Publications notables

Autrice	Pubmed ID	Journal	Application
Tomaš Pilžys	31519943	Sci Rep	WB, IF
Chengheng Liao	32690540	Cancer Discov	WB
Michał Marcinkowski	36459535	Acta Biochim Pol	WB

## Stockage

Stockage:

Stocker à -20°C. Stable pendant un an après l'expédition.

Tampon de stockage:

PBS avec azoture de sodium à 0,02 % et glycérol à 50 % pH 7,3

L'aliquotage n'est pas nécessaire pour le stockage à -20C

\*\*\* Les 20ul contiennent 0,1% de BSA.

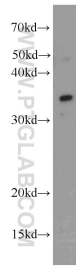
For technical support and original validation data for this product please contact:

T: 1 (888) 4PTGLAB (1-888-478-4522) (toll free in USA), or 1(312) 455-8498 (outside USA)

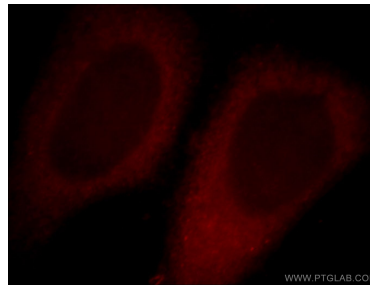
E: proteintech@ptglab.com  
W: ptglab.com

This product is exclusively available under Proteintech Group brand and is not available to purchase from any other manufacturer.

## Données de validation sélectionnées



mouse kidney tissue were subjected to SDS PAGE followed by western blot with 19882-1-AP (ALKBH4 antibody) at dilution of 1:500 incubated at room temperature for 1.5 hours.



Immunofluorescent analysis of HepG2 cells, using ALKBH4 antibody 19882-1-AP at 1:25 dilution and Rhodamine-labeled goat anti-rabbit IgG (red).