

À des fins de recherche uniquement

Anticorps Polyclonal de lapin anti-TRUB2



Numéro de catalogue: 19891-1-AP

Phare

1 Publications

Informations de base

Numéro de catalogue: 19891-1-AP	Numéro d'acquisition GenBank: BC001457	Méthode de purification: Purification par affinité contre l'antigène
Taille: 150ul, Concentration: 800 µg/ml by Nanodrop and 400 µg/ml by Bradford method using BSA as the standard;	Identification du gène (NCBI): 26995	Dilutions recommandées: WB 1:1000-1:4000 IHC 1:1000-1:4000
Hôte: Lapin	Nom complet: TruB pseudouridine (psi) synthase homolog 2 (E. coli)	
Isotype: IgG	MW calculé: 331 aa, 37 kDa	
Immunogen Catalog Number: AG13726	MW observés: 37 kDa	

Applications

Applications testées: IHC, WB, ELISA	Contrôles positifs: WB : cellules HT-1080, cellules HeLa, cellules HepG2, cellules K-562 IHC : tissu de cancer du côlon humain,
Demandes citées: WB	
Spécificité de l'espèce: Humain	
Espèces citées: Humain	
Remarque-IHC: il est suggéré de démasquer l'antigène avec un tampon de TE buffer pH 9,0; (*) À défaut, le démasquage de l'antigène peut être effectué avec un tampon citrate pH 6,0.	

Informations générales

Publications notables

Autrice	Pubmed ID	Journal	Application
Hana Antonicka	27974379	EMBO Rep	WB

Stockage

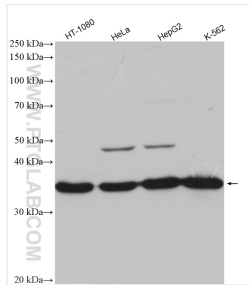
Stockage:
Stocker à -20°C. Stable pendant un an après l'expédition.
Tampon de stockage:
PBS avec azoture de sodium à 0,02 % et glycérol à 50 % pH 7,3
L'aliquotage n'est pas nécessaire pour le stockage à -20C

*** Les 20ul contiennent 0,1% de BSA.

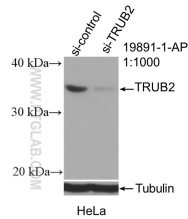
For technical support and original validation data for this product please contact:
T: 1 (888) 4PTGLAB (1-888-478-4522) (toll free in USA), or 1(312) 455-8498 (outside USA)
E: proteintech@ptglab.com
W: ptglab.com

This product is exclusively available under Proteintech Group brand and is not available to purchase from any other manufacturer.

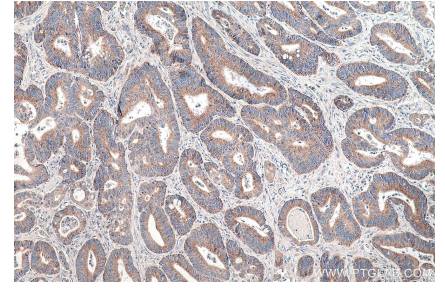
Données de validation sélectionnées



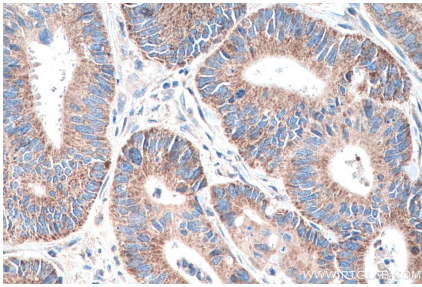
Various lysates were subjected to SDS PAGE followed by western blot with 19891-1-AP (TRUB2 antibody) at dilution of 1:2000 incubated at room temperature for 1.5 hours.



WB result of TRUB2 antibody (19891-1-AP; 1:1000; incubated at room temperature for 1.5 hours) with sh-Control and sh-TRUB2 transfected HeLa cells.



Immunohistochemical analysis of paraffin-embedded human colon cancer tissue slide using 19891-1-AP (TRUB2 antibody) at dilution of 1:2000 (under 10x lens). Heat mediated antigen retrieval with Tris-EDTA buffer (pH 9.0).



Immunohistochemical analysis of paraffin-embedded human colon cancer tissue slide using 19891-1-AP (TRUB2 antibody) at dilution of 1:2000 (under 40x lens). Heat mediated antigen retrieval with Tris-EDTA buffer (pH 9.0).