

À des fins de recherche uniquement

Anticorps Polyclonal de lapin anti-ASUN



Numéro de catalogue: 19892-1-AP

4 Publications

Informations de base

Numéro de catalogue: 19892-1-AP	Numéro d'acquisition GenBank: BC003081	Méthode de purification: Purification par affinité contre l'antigène
Taille: 150ul, Concentration: 500 µg/ml by Nanodrop and 220 µg/ml by Bradford method using BSA as the standard;	Identification du gène (NCBI): 55726	Dilutions recommandées: WB 1:1000-1:6000 IP 0.5-4.0 ug for IP and 1:1000-1:8000 for WB IHC 1:20-1:200
Hôte: Lapin	Nom complet: chromosome 12 open reading frame 11	
Isotype: IgG	MW calculé: 706 aa, 80 kDa	
Immunogen Catalog Number: AG13727	MW observés: 70-80 kDa	

Applications

Applications testées:

IHC, IP, WB, ELISA

Demandes citées:

ChIP, IF, IP, WB

Spécificité de l'espèce:

Humain

Espèces citées:

Humain

Remarque-IHC: il est suggéré de démasquer l'antigène avec un tampon de TE buffer pH 9,0; (*) A défaut, 'le démasquage de l'antigène peut être effectué avec un tampon citrate pH 6,0.

Contrôles positifs:

WB : cellules Jurkat, cellules MCF-7

IP : cellules MCF-7,

IHC : tissu de cancer du col de l'utérus humain, tissu testiculaire humain

Informations générales

Asunder (ASUN) is a conserved protein that has been reported as a critical regulator of dynein localization during *Drosophila* spermatogenesis (PMID: 19357193). Mammalian and *Drosophila* ASUN proteins revealed that they are 43% identical and 64% similar. Human ASUN (also known as GCT1 or C12ORF11) promotes dynein recruitment and centrosomal tethering to the nucleus at mitotic entry (PMID: 23097494).

Publications notables

Autrice	Pubmed ID	Journal	Application
Lauren G. Mascibroda	36229431	Nat Commun	WB
Bernd Stadelmayer	25410209	Nat Commun	ChIP, IP, WB
Hagai Marmor-Kollet	33217318	Mol Cell	IF

Stockage

Stockage:

Stocker à -20°C. Stable pendant un an après l'expédition.

Tampon de stockage:

PBS avec azoture de sodium à 0,02 % et glycérol à 50 % pH 7,3

L'aliquotage n'est pas nécessaire pour le stockage à -20C

*** Les 20ul contiennent 0,1% de BSA.

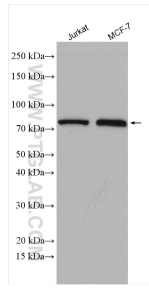
For technical support and original validation data for this product please contact:

T: 1 (888) 4PTGLAB (1-888-478-4522) (toll free in USA), or 1(312) 455-8498 (outside USA)

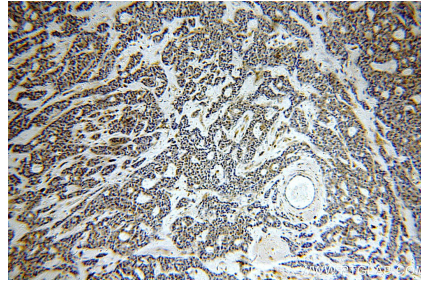
E: proteintech@ptglab.com
W: ptglab.com

This product is exclusively available under Proteintech Group brand and is not available to purchase from any other manufacturer.

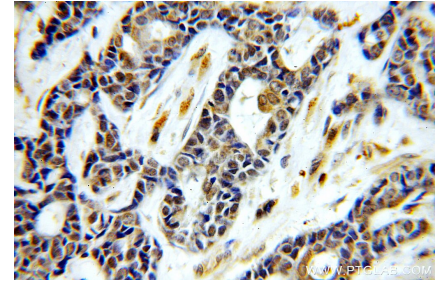
Données de validation sélectionnées



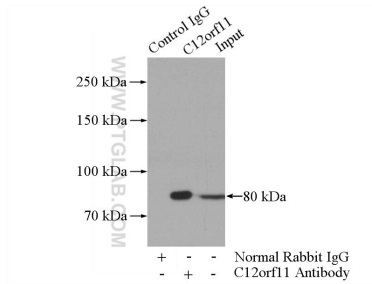
Various lysates were subjected to SDS PAGE followed by western blot with 19892-1-AP (ASUN antibody) at dilution of 1:3000 incubated at room temperature for 1.5 hours.



Immunohistochemical analysis of paraffin-embedded human cervical cancer using 19892-1-AP (ASUN antibody) at dilution of 1:100 (under 10x lens).



Immunohistochemical analysis of paraffin-embedded human cervical cancer using 19892-1-AP (ASUN antibody) at dilution of 1:100 (under 40x lens).



IP Result of anti-ASUN (IP:19892-1-AP, 4ug; Detection:19892-1-AP 1:4000) with MCF-7 cells lysate 1040ug.