

À des fins de recherche uniquement

Anticorps Polyclonal de lapin anti-NUPL1



Numéro de catalogue: 19907-1-AP

1 Publications

Informations de base

Numéro de catalogue:

19907-1-AP

Taille:

150ul , Concentration: 400 µg/ml by Nanodrop and 227 µg/ml by Bradford method using BSA as the standard;

Hôte:

Lapin

Isotype:

IgG

Immunogen Catalog Number:

AG13901

Numéro d'acquisition GenBank:

BC001104

Identification du gène (NCBI):

9818

Nom complet:

nucleoporin like 1

MW calculé

599 aa, 61 kDa

MW observés:

65 kDa

Méthode de purification:

Purification par affinité contre l'antigène

Dilutions recommandées:

WB 1:500-1:3000

Applications

Applications testées:

WB, ELISA

Demandes citées:

WB

Spécificité de l'espèce:

Humain, rat, souris

Espèces citées:

Humain

Contrôles positifs:

WB : cellules HepG2, cellules HeLa, cellules LO2, tissu cérébral de souris

Informations générales

Publications notables

Autrice	Pubmed ID	Journal	Application
Melissa Kane	30084827	Elife	WB

Stockage

Stockage:

Stocker à -20°C. Stable pendant un an après l'expédition.

Tampon de stockage:

PBS avec azoture de sodium à 0,02 % et glycérol à 50 % pH 7,3

L'aliquotage n'est pas nécessaire pour le stockage à -20C

*** Les 20ul contiennent 0,1% de BSA.

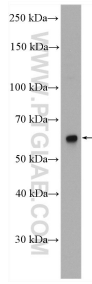
For technical support and original validation data for this product please contact:

T: 1 (888) 4PTGLAB (1-888-478-4522) (toll free in USA), or 1(312) 455-8498 (outside USA)

E: proteintech@ptglab.com
W: ptglab.com

This product is exclusively available under Proteintech Group brand and is not available to purchase from any other manufacturer.

Données de validation sélectionnées



HepG2 cells were subjected to SDS PAGE followed by western blot with 19907-1-AP (NUPL1 antibody) at dilution of 1:1500 incubated at room temperature for 1.5 hours.