

À des fins de recherche uniquement

Anticorps Polyclonal de lapin anti-SLC10A3



Numéro de catalogue: 19909-1-AP

Informations de base

Numéro de catalogue: 19909-1-AP	Numéro d'acquisition GenBank: BC004966	Méthode de purification: Purification par affinité contre l'antigène
Taille: 150ul, Concentration: 200 µg/ml by Nanodrop and 133 µg/ml by Bradford method using BSA as the standard;	Identification du gène (NCBI): 8273	Dilutions recommandées: WB 1:500-1:1000 IHC 1:20-1:200 IF 1:10-1:100
Hôte: Lapin	Nom complet: solute carrier family 10 (sodium/bile acid cotransporter family), member 3	
Isotype: IgG	MW calculé: 477 aa, 50 kDa	
Immunogen Catalog Number: AG13915	MW observés: 50 kDa, 44 kDa	

Applications

Applications testées: IF, IHC, WB, ELISA	Contrôles positifs: WB : tissu hépatique de souris, RAW264.7 IHC : tissu pancréatique humain, IF : cellules HeLa,
Spécificité de l'espèce: Humain, souris	
Remarque-IHC: <i>il est suggéré de démasquer l'antigène avec un tampon de TE buffer pH 9.0; (*) À défaut, le démasquage de l'antigène peut être effectué avec un tampon citrate pH 6,0.</i>	

Informations générales

Stockage

Stockage:
Stocker à -20°C. Stable pendant un an après l'expédition.
Tampon de stockage:
PBS avec azoture de sodium à 0,02 % et glycérol à 50 % pH 7,3
L'aliquotage n'est pas nécessaire pour le stockage à -20C

*** Les 20ul contiennent 0,1% de BSA.

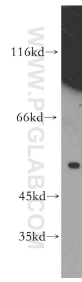
For technical support and original validation data for this product please contact:

T: 1 (888) 4PTGLAB (1-888-478-4522) (toll free in USA), or 1(312) 455-8498 (outside USA)

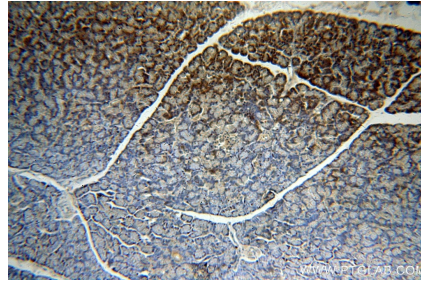
E: proteintech@ptglab.com
W: ptglab.com

This product is exclusively available under Proteintech Group brand and is not available to purchase from any other manufacturer.

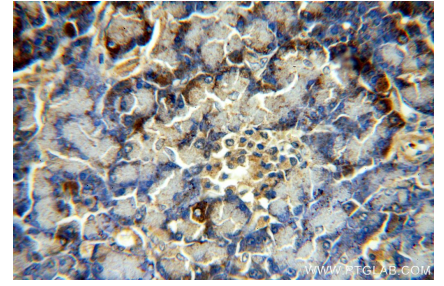
Données de validation sélectionnées



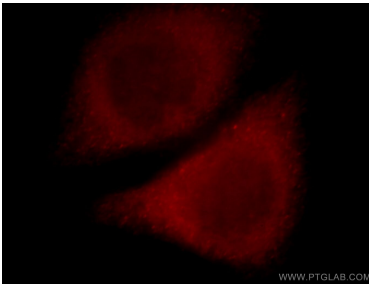
mouse liver tissue were subjected to SDS PAGE followed by western blot with 19909-1-AP (SLC10A3 antibody) at dilution of 1:500 incubated at room temperature for 1.5 hours.



Immunohistochemical analysis of paraffin-embedded human pancreas using 19909-1-AP (SLC10A3 antibody) at dilution of 1:50 (under 10x lens).



Immunohistochemical analysis of paraffin-embedded human pancreas using 19909-1-AP (SLC10A3 antibody) at dilution of 1:50 (under 40x lens).



Immunofluorescent analysis of HeLa cells, using SLC10A3 antibody 19909-1-AP at 1:25 dilution and Rhodamine-labeled goat anti-rabbit IgG (red).