

À des fins de recherche uniquement

Anticorps Polyclonal de lapin anti-KDM3B



Numéro de catalogue: 19915-1-AP

1 Publications

Informations de base

Numéro de catalogue:

19915-1-AP

Taille:

150ul, Concentration: 650 µg/ml by Nanodrop and 407 µg/ml by Bradford method using BSA as the standard;

Hôte:

Lapin

Isotype:

IgG

Immunogen Catalog Number:

AG13795

Numéro d'acquisition GenBank:

BC001202

Identification du gène (NCBI):

51780

Nom complet:

lysine (K)-specific demethylase 3B

MW calculé

1761 aa, 192 kDa

MW observés:

192 kDa, 85 kDa

Méthode de purification:

Purification par affinité contre l'antigène

Dilutions recommandées:

WB 1:2000-1:12000

IF 1:50-1:500

Applications

Applications testées:

IF, WB, ELISA

Demandes citées:

WB

Spécificité de l'espèce:

Humain, souris

Espèces citées:

Humain

Contrôles positifs:

WB : cellules HEK-293, cellules HeLa, cellules HepG2, tissu placentaire humain

IF : cellules A431,

Informations générales

Publications notables

Autrice	Pubmed ID	Journal	Application
Yuan Li	32778823	Nat Genet	WB

Stockage

Stockage:

Stocker à -20°C. Stable pendant un an après l'expédition.

Tampon de stockage:

PBS avec azoture de sodium à 0,02 % et glycérol à 50 % pH 7,3

L'aliquotage n'est pas nécessaire pour le stockage à -20C

*** Les 20ul contiennent 0,1% de BSA.

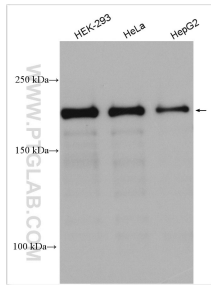
For technical support and original validation data for this product please contact:

T: 1 (888) 4PTGLAB (1-888-478-4522) (toll free in USA), or 1(312) 455-8498 (outside USA)

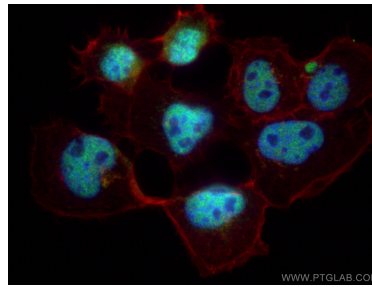
E: proteintech@ptglab.com
W: ptglab.com

This product is exclusively available under Proteintech Group brand and is not available to purchase from any other manufacturer.

Données de validation sélectionnées



Various lysates were subjected to SDS PAGE followed by western blot with 19915-1-AP (KDM3B antibody) at dilution of 1:6000 incubated at room temperature for 1.5 hours.



Immunofluorescent analysis of (4% PFA) fixed A431 cells using KDM3B antibody (19915-1-AP) at dilution of 1:200 and CoraLite®488-Conjugated AffiniPure Goat Anti-Rabbit IgG(H+L), CL594-Phalloidin (red).