

À des fins de recherche uniquement

Anticorps Polyclonal de lapin anti-BZW1



Numéro de catalogue: 19917-1-AP

2 Publications

Informations de base

Numéro de catalogue: 19917-1-AP	Numéro d'acquisition GenBank: BC001804	Méthode de purification: Purification par affinité contre l'antigène
Taille: 150ul , Concentration: 900 µg/ml by Nanodrop and 887 µg/ml by Bradford method using BSA as the standard;	Identification du gène (NCBI): 9689	Dilutions recommandées: WB 1:500-1:3000 IHC 1:20-1:200 IF 1:10-1:100
Hôte: Lapin	Nom complet: basic leucine zipper and W2 domains 1	
Isotype: IgG	MW calculé: 353 aa, 41 kDa	
Immunogen Catalog Number: AG13830	MW observés: 48 kDa	

Applications

Applications testées:

IF, IHC, WB, ELISA

Demandes citées:

IF, IHC, WB

Spécificité de l'espèce:

Humain, rat, souris

Espèces citées:

Humain, souris

Remarque-IHC: il est suggéré de démasquer l'antigène avec un tampon de TE buffer pH 9,0; (*) A défaut, le démasquage de l'antigène peut être effectué avec un tampon citrate pH 6,0.

Contrôles positifs:

WB : cellules MCF7, cellules HeLa

IHC : tissu testiculaire humain, tissu de cancer du poumon humain

IF : cellules HeLa,

Informations générales

Publications notables

Autrice	Pubmed ID	Journal	Application
Boaz Nachmias	35152270	Leukemia	WB, IF
Linyao Zhao	36907429	Genomics	WB, IHC, IF

Stockage

Stockage:

Stocker à -20°C. Stable pendant un an après l'expédition.

Tampon de stockage:

PBS avec azoture de sodium à 0,02 % et glycérol à 50 % pH 7,3

L'aliquotage n'est pas nécessaire pour le stockage à -20°C

*** Les 20ul contiennent 0,1% de BSA.

For technical support and original validation data for this product please contact:

T: 1 (888) 4PTGLAB (1-888-478-4522) (toll free in USA), or 1(312) 455-8498 (outside USA)

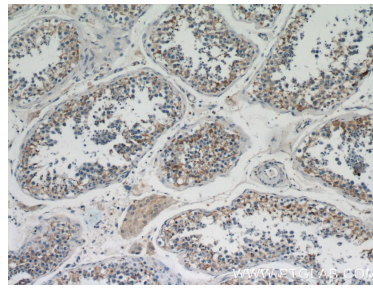
E: proteintech@ptglab.com
W: ptglab.com

This product is exclusively available under Proteintech Group brand and is not available to purchase from any other manufacturer.

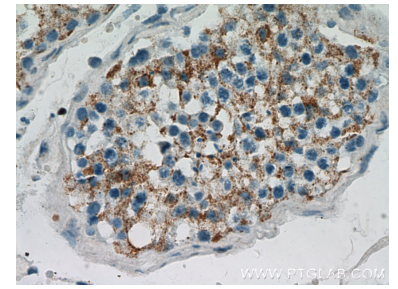
Données de validation sélectionnées



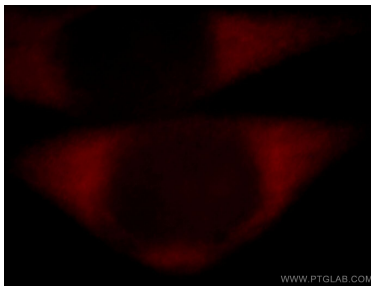
MCF7 cells were subjected to SDS PAGE followed by western blot with 19917-1-AP (BZW1 antibody) at dilution of 1:500 incubated at room temperature for 1.5 hours.



Immunohistochemical analysis of paraffin-embedded human testis using 19917-1-AP (BZW1 antibody) at dilution of 1:100 (under 10x lens).



Immunohistochemical analysis of paraffin-embedded human testis using 19917-1-AP (BZW1 antibody) at dilution of 1:100 (under 40x lens).



Immunofluorescent analysis of HeLa cells, using BZW1 antibody 19917-1-AP at 1:25 dilution and Rhodamine-labeled goat anti-rabbit IgG (red).