

À des fins de recherche uniquement

Anticorps Polyclonal de lapin anti-TMEM9



Numéro de catalogue: 19918-1-AP

1 Publications

Informations de base

Numéro de catalogue:

19918-1-AP

Taille:

150ul , Concentration: 1000 µg/ml by Nanodrop and 553 µg/ml by Bradford method using BSA as the standard;

Hôte:

Lapin

Isotype:

IgG

Immunogen Catalog Number:

AG13831

Numéro d'acquisition GenBank:

BC001106

Identification du gène (NCBI):

252839

Nom complet:

transmembrane protein 9

MW calculé

21 kDa

MW observés:

23 kDa

Méthode de purification:

Purification par affinité contre l'antigène

Dilutions recommandées:

WB 1:200-1:1000

Applications

Applications testées:

WB, ELISA

Demandes citées:

WB

Spécificité de l'espèce:

Humain, rat, souris

Espèces citées:

Humain

Contrôles positifs:

WB : cellules LNCaP,

Informations générales

The function of TMEM9 remains largely unknown. TMEM9 belongs to the TMEM9 family, and may be involved in intracellular transport.

Publications notables

Autrice	Pubmed ID	Journal	Application
Jianchao He	36596527	Biol Pharm Bull	WB

Stockage

Stockage:

Stocker à -20°C. Stable pendant un an après l'expédition.

Tampon de stockage:

PBS avec azoture de sodium à 0,02 % et glycérol à 50 % pH 7,3

L'aliquotage n'est pas nécessaire pour le stockage à -20C

*** Les 20ul contiennent 0,1% de BSA.

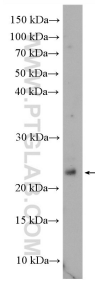
For technical support and original validation data for this product please contact:

T: 1 (888) 4PTGLAB (1-888-478-4522) (toll free in USA), or 1(312) 455-8498 (outside USA)

E: proteintech@ptglab.com
W: ptglab.com

This product is exclusively available under Proteintech Group brand and is not available to purchase from any other manufacturer.

Données de validation sélectionnées



LNCaP cells were subjected to SDS PAGE followed by western blot with 19918-1-AP (TMEM9 antibody) at dilution of 1:100 incubated at room temperature for 1.5 hours.