

À des fins de recherche uniquement

Anticorps Polyclonal de lapin anti-TMEM38A



Numéro de catalogue: 19920-1-AP

1 Publications

Informations de base

Numéro de catalogue:

19920-1-AP

Taille:

150ul , Concentration: 1000 µg/ml by Nanodrop and 447 µg/ml by Bradford method using BSA as the standard;

Hôte:

Lapin

Isotype:

IgG

Immunogen Catalog Number:

AG13846

Numéro d'acquisition GenBank:

BC001195

Identification du gène (NCBI):

79041

Nom complet:

transmembrane protein 38A

MW calculé

299 aa, 33 kDa

MW observés:

33 kDa

Méthode de purification:

Purification par affinité contre l'antigène

Dilutions recommandées:

WB 1:500-1:2000

Applications

Applications testées:

WB, ELISA

Demandes citées:

IF, WB

Spécificité de l'espèce:

Humain, rat, souris

Espèces citées:

Humain

Contrôles positifs:

WB : tissu de muscle squelettique de souris, cellules HeLa

Informations générales

Publications notables

Autrice	Pubmed ID	Journal	Application
Xinyu Zhou	31805819	Circ Res	WB, IF

Stockage

Stockage:

Stocker à -20°C. Stable pendant un an après l'expédition.

Tampon de stockage:

PBS avec azoture de sodium à 0,02 % et glycérol à 50 % pH 7,3

L'aliquotage n'est pas nécessaire pour le stockage à -20°C

*** Les 20ul contiennent 0,1% de BSA.

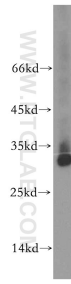
For technical support and original validation data for this product please contact:

T: 1 (888) 4PTGLAB (1-888-478-4522) (toll free in USA), or 1(312) 455-8498 (outside USA)

E: proteintech@ptglab.com
W: ptglab.com

This product is exclusively available under Proteintech Group brand and is not available to purchase from any other manufacturer.

Données de validation sélectionnées



mouse skeletal muscle tissue were subjected to SDS PAGE followed by western blot with 19920-1-AP (TMEM38A antibody) at dilution of 1:400 incubated at room temperature for 1.5 hours.