

À des fins de recherche uniquement

# Anticorps Polyclonal de lapin anti-METTL16



Numéro de catalogue: 19924-1-AP

10 Publications

## Informations de base

Numéro de catalogue: 19924-1-AP	Numéro d'acquisition GenBank: BC001213	Méthode de purification: Purification par affinité contre l'antigène
Taille: 150ul , Concentration: 550 µg/ml by Nanodrop;	Identification du gène (NCBI): 79066	Dilutions recommandées: WB 1:500-1:1000 IHC 1:500-1:2000
Hôte: Lapin	Nom complet: methyltransferase 10 domain containing	
Isotype: IgG	MW calculé 562 aa, 64 kDa	
Immunogen Catalog Number: AG13889	MW observés: 70-75 kDa	

## Applications

### Applications testées:

IHC, WB, ELISA

### Demandes citées:

IHC, WB

### Spécificité de l'espèce:

Humain, rat, souris

### Espèces citées:

Humain, souris

### Contrôles positifs:

WB : cellules HEK-293, cellules HeLa, tissu testiculaire de rat

IHC : tissu de côlon humain,

**Remarque-IHC: il est suggéré de démasquer l'antigène avec un tampon de TE buffer pH 9,0; (\*) À défaut, 'le démasquage de l'antigène peut être 'effectué avec un tampon citrate pH 6,0.**

## Informations générales

Methyltransferase-like protein 16 (METTL16) is a human RNA methyltransferase that installs m6A marks on U6 small nuclear RNA (U6 snRNA) and S-adenosylmethionine (SAM) synthetase pre-mRNA. METTL16 is considered a protective gene, suppressing the development of OC, HCC, and endocrine system tumors (PMID: 33237039, PMID: 33133142, PMID: 34187307). However, the high expression of METTL16 has been linked with a poor survival rate in patients with breast cancer (PMID: 33362863). METTL16 has 2 isoforms with molecular weights of 64 and 26 kDa.

## Publications notables

Autrice	Pubmed ID	Journal	Application
Fanhua Kong	36434140	Discov Oncol	WB
Deguan Lv	35659339	Dev Cell	WB
Ming Gao	34998823	J Biol Chem	WB

## Stockage

### Stockage:

Stocker à -20°C. Stable pendant un an après l'expédition.

### Tampon de stockage:

PBS avec azoture de sodium à 0,02 % et glycérol à 50 % pH 7,3

L'aliquotage n'est pas nécessaire pour le stockage à -20C

\*\*\* Les 20ul contiennent 0,1% de BSA.

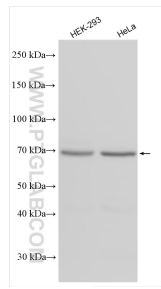
For technical support and original validation data for this product please contact:

T: 1 (888) 4PTGLAB (1-888-478-4522) (toll free in USA), or 1(312) 455-8498 (outside USA)

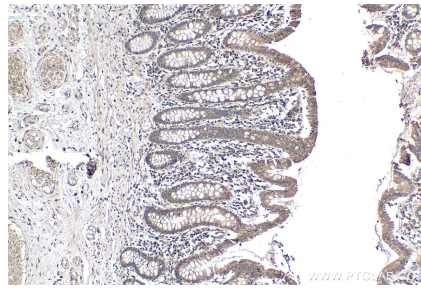
E: proteintech@ptglab.com  
W: ptglab.com

This product is exclusively available under Proteintech Group brand and is not available to purchase from any other manufacturer.

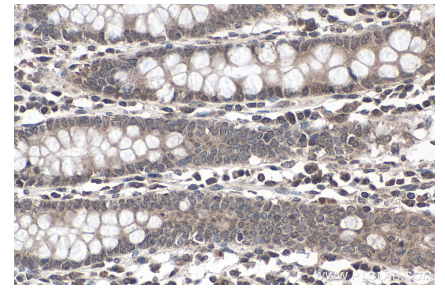
## Données de validation sélectionnées



Various lysates were subjected to SDS PAGE followed by western blot with 19924-1-AP (METTL16 antibody) at dilution of 1:600 incubated at room temperature for 1.5 hours.



Immunohistochemical analysis of paraffin-embedded human colon tissue slide using 19924-1-AP (METTL16 antibody) at dilution of 1:1000 (under 10x lens). Heat mediated antigen retrieval with Tris-EDTA buffer (pH 9.0).



Immunohistochemical analysis of paraffin-embedded human colon tissue slide using 19924-1-AP (METTL16 antibody) at dilution of 1:1000 (under 40x lens). Heat mediated antigen retrieval with Tris-EDTA buffer (pH 9.0).