

À des fins de recherche uniquement

Anticorps Polyclonal de lapin anti-CALHM2



Numéro de catalogue: 19931-1-AP

1 Publications

Informations de base

Numéro de catalogue: 19931-1-AP	Numéro d'acquisition GenBank: BC000039	Méthode de purification: Purification par affinité contre l'antigène
Taille: 150ul, Concentration: 500 µg/ml by Nanodrop and 253 µg/ml by Bradford method using BSA as the standard;	Identification du gène (NCBI): 51063	Dilutions recommandées: WB 1:200-1:1000 IHC 1:50-1:500
Hôte: Lapin	Nom complet: calcium homeostasis modulator 2	
Isotype: IgG	MW calculé: 323 aa, 36 kDa	
Immunogen Catalog Number: AG13909	MW observés: 32-36 kDa	

Applications

Applications testées: IHC, WB, ELISA	Contrôles positifs: WB : tissu cérébral de souris, IHC : tissu placentaire humain,
Demandes citées: WB	
Spécificité de l'espèce: Humain, rat, souris	
Espèces citées: rat, souris	
Remarque-IHC: il est suggéré de démasquer l'antigène avec un tampon de TE buffer pH 9,0; (*) A défaut, le démasquage de l'antigène peut être effectué avec un tampon citrate pH 6,0.	

Informations générales

CALHM2, also named as FAM26B, is a pore-forming subunit of a voltage-gated ion channel. It's a critical ATP-releasing channel that modulates neural activity and as a potential risk factor of depression. There're three isoforms of CALHM2 with calculated MW 36 kDa, 24 kDa and 22 kDa. It's about 32-36 kDa in western blot with membrane protein extracted lysate.

Publications notables

Autrice	Pubmed ID	Journal	Application
Wen-Jing Ren	37183178	Cereb Cortex	WB

Stockage

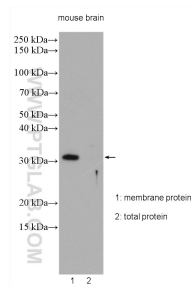
Stockage:
Stocker à -20°C. Stable pendant un an après l'expédition.
Tampon de stockage:
PBS avec azoture de sodium à 0,02 % et glycérol à 50 % pH 7,3
L'aliquotage n'est pas nécessaire pour le stockage à -20C

*** Les 20ul contiennent 0,1% de BSA.

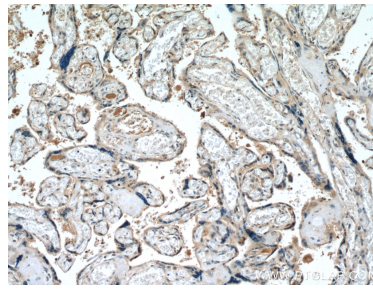
For technical support and original validation data for this product please contact:
T: 1 (888) 4PTGLAB (1-888-478-4522) (toll free in USA), or 1(312) 455-8498 (outside USA)
E: proteintech@ptglab.com
W: ptglab.com

This product is exclusively available under Proteintech Group brand and is not available to purchase from any other manufacturer.

Données de validation sélectionnées



Mouse brain extracted membrane protein and total protein lysates were subjected to SDS PAGE followed by western blot with 19931-1-AP (CALHM2 antibody) at dilution of 1:300 incubated at room temperature for 1.5 hours.



Immunohistochemical analysis of paraffin-embedded human placenta tissue slide using 19931-1-AP (CALHM2 antibody) at dilution of 1:200 (under 10x lens. Heat mediated antigen retrieval with Tris-EDTA buffer (pH 9.0)).