

À des fins de recherche uniquement

Anticorps Polyclonal de lapin anti-CST2-Specific



Numéro de catalogue: 19935-1-AP

Phare

2 Publications

Informations de base

Numéro de catalogue:
19935-1-AP

Taille:
150ul, Concentration: 450 µg/ml by
Nanodrop and 267 µg/ml by Bradford
method using BSA as the standard;

Hôte:
Lapin

Isotype:
IgG

Numéro d'acquisition GenBank:
NM_001322

Identification du gène (NCBI):
1470

Nom complet:
cystatin SA

MW calculé
16 kDa

MW observés:
12-15 kDa

Méthode de purification:
Purification par affinité contre
l'antigène

Dilutions recommandées:
WB 1:500-1:1000

Applications

Applications testées:
WB, ELISA

Demandes citées:
IHC, WB

Spécificité de l'espèce:
Humain

Espèces citées:
Humain

Contrôles positifs:

WB : tissu salivaire humain,

Informations générales

CST2, also named as Cystatin-2 and Cystatin-S5, belongs to the cystatin family. CST2 is a T_A secreted thiol protease inhibitor found at high levels in saliva, tears and seminal plasma. This antibody is specific to CST2.

Publications notables

Autrice	Pubmed ID	Journal	Application
Jin Lei L	22688893	Cell Res	WB
Feifeng Song	34696780	Cancer Cell Int	WB,IHC

Stockage

Stockage:

Stocker à -20°C. Stable pendant un an après l'expédition.

Tampon de stockage:

PBS avec azoture de sodium à 0,02 % et glycérol à 50 % pH 7,3

L'aliquotage n'est pas nécessaire pour le stockage à -20C

*** Les 20ul contiennent 0,1% de BSA.

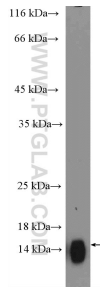
For technical support and original validation data for this product please contact:

T: 1 (888) 4PTGLAB (1-888-478-4522) (toll free
in USA), or 1(312) 455-8498 (outside USA)

E: proteintech@ptglab.com
W: ptglab.com

This product is exclusively available under Proteintech Group brand and is not available to purchase from any other manufacturer.

Données de validation sélectionnées



human saliva were subjected to SDS PAGE followed by western blot with 19935-1-AP (CST2-Specific Antibody) at dilution of 1:600 incubated at room temperature for 1.5 hours.