

À des fins de recherche uniquement

Anticorps Polyclonal de lapin anti-GPR22



Numéro de catalogue: 19951-1-AP

Informations de base

Numéro de catalogue: 19951-1-AP	Numéro d'acquisition GenBank: NM_005295	Méthode de purification: Purification par affinité contre l'antigène
Taille: 150ul, Concentration: 260 µg/ml by Nanodrop and 160 µg/ml by Bradford method using BSA as the standard;	Identification du gène (NCBI): 2845	Dilutions recommandées: WB 1:500-1:1000 IHC 1:50-1:500
Hôte: Lapin	Nom complet: G protein-coupled receptor 22	
Isotype: IgG	MW calculé: 49 kDa	
	MW observés: 49 kDa	

Applications

Applications testées:
FC, IHC, WB, ELISA

Spécificité de l'espèce:
Humain, rat, souris

Remarque-IHC: il est suggéré de démasquer l'antigène avec un tampon de TE buffer pH 9,0; (*) À défaut, le démasquage de l'antigène peut être effectué avec un tampon citrate pH 6,0.

Contrôles positifs:

WB : tissu cardiaque de souris, tissu cérébral de rat, tissu cérébral de souris

IHC : tissu testiculaire humain,

Informations générales

GPR22 Belongs to the G-protein coupled receptor 1 family. GPR22 is an Orphan receptor. The antibody recognize the C-term of GPR22.

Stockage

Stockage:

Stocker à -20°C. Stable pendant un an après l'expédition.

Tampon de stockage:

PBS avec azoture de sodium à 0,02 % et glycérol à 50 % pH 7,3

L'aliquotage n'est pas nécessaire pour le stockage à -20C

***** Les 20ul contiennent 0,1% de BSA.**

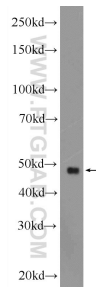
For technical support and original validation data for this product please contact:

T: 1 (888) 4PTGLAB (1-888-478-4522) (toll free in USA), or 1(312) 455-8498 (outside USA)

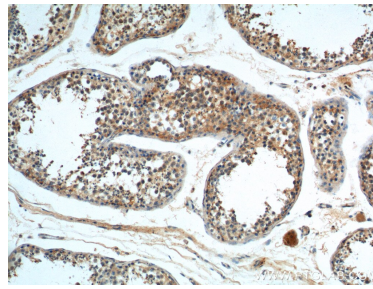
E: proteintech@ptglab.com
W: ptglab.com

This product is exclusively available under Proteintech Group brand and is not available to purchase from any other manufacturer.

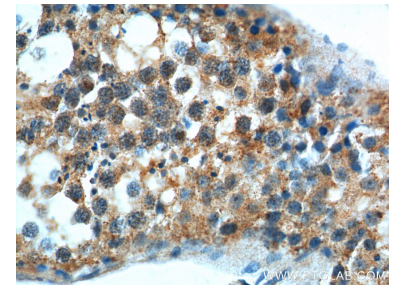
Données de validation sélectionnées



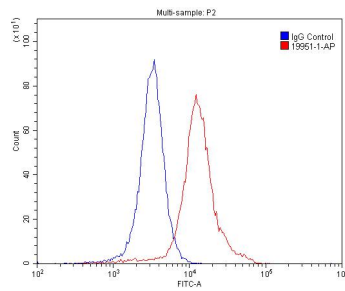
mouse heart tissue were subjected to SDS PAGE followed by western blot with 19951-1-AP (GPR22 Antibody) at dilution of 1:600 incubated at room temperature for 1.5 hours.



Immunohistochemical analysis of paraffin-embedded human testis tissue slide using 19951-1-AP (GPR22 Antibody) at dilution of 1:100 (under 10x lens).



Immunohistochemical analysis of paraffin-embedded human testis tissue slide using 19951-1-AP (GPR22 Antibody) at dilution of 1:100 (under 40x lens).



1x10⁶ SH-SY5Y cells were stained with 0.2ug GPR22 antibody (19951-1-AP, red) and control antibody (blue). Fixed with 4% PFA blocked with 3% BSA (30 min). Alexa Fluor 488-conjugated AffiniPure Goat Anti-Rabbit IgG(H+L) with dilution 1:1500.